

НУРЕЕВ Р.М.

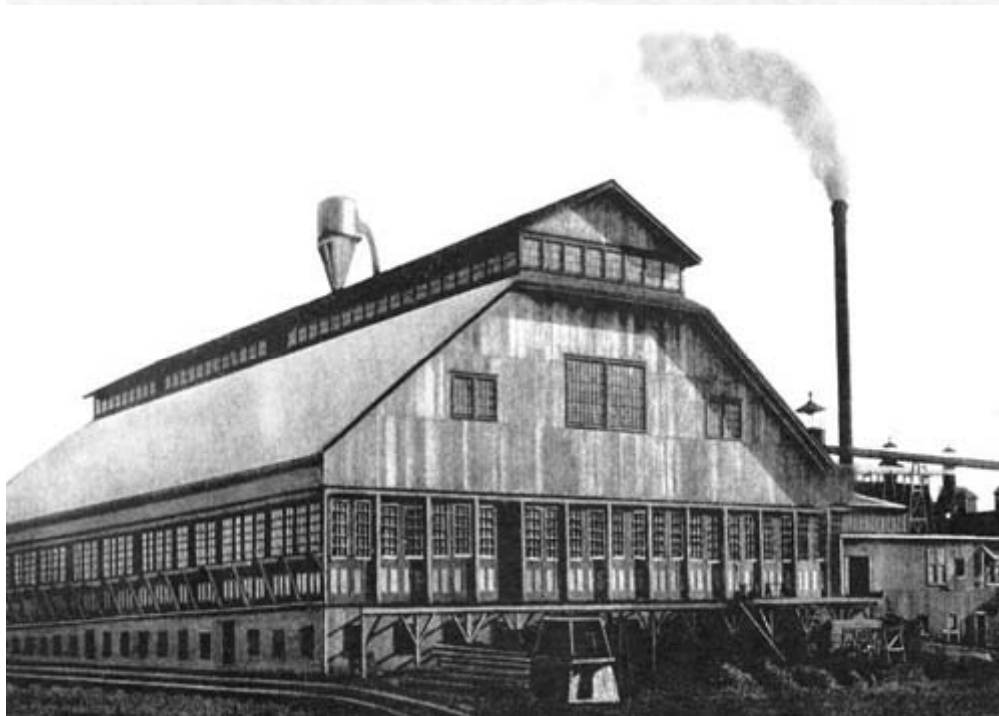
ЭКОНОМИЧЕСКАЯ ИСТОРИЯ

Раздел 3

РЫНОЧНАЯ ЭКОНОМИКА

Часть 2

**ТРИ СТАДИИ РАЗВИТИЯ КАПИТАЛИЗМА
В ПРОМЫШЛЕННОСТИ**



1. Кооперация
2. Разделение труда и мануфактура
3. Машины и крупная промышленность

1. КООПЕРАЦИЯ

1.1. Кооперация - исторический и логический исходный пункт кап. производства

1.2. Преимущества кооперации

1. Средний продукт
2. Средства производства приобретают характер условий общественного труда
3. Массовая, общественная сила
4. Контакт вызывает соревнование
5. Другие преимущества (комбинирование труда во времени и в пространстве и т.д.)

2. РАЗДЕЛЕНИЕ ТРУДА И МАНУФАКТУРА

2.1. Двойное происхождение мануфактуры

- 1) Путем кооперации разделенного труда \Rightarrow подетальное разделение труда (*Карета, локомотив, часы*)
- 2) Путем разделения кооперированного труда \Rightarrow пооперационное разделение труда (*Бумага, шрифт, иголки*)

2.2. Две основные формы мануфактуры

1. Подетальное разделение труда \rightarrow гетерогенная
2. Пооперационное разделение труда \rightarrow органическая

Другая классификация:

- ☞ *Рассеянная мануфактура*
- ☞ *Централизованная мануфактура*

2.3. Простые элементы мануфактуры:

1. частичный рабочий
2. специализированный инструмент (частичное орудие)

Мануфактура развивает:

- ☞ Иерархию рабочих сил → шкала заработной платы
- ☞ Деление рабочих на:

1) обученных



издержки обучения
ниже, чем у
ремесленников

2) необученных



отпадают совсем

2.4. Разделение труда внутри общества (1) и разделение труда внутри мануфактуры (2)

	(1)	(2)
1. Связь	<i>Через обмен</i>	<i>В производстве</i>
2. Основа	<i>Раздробление средств производства</i>	<i>Концентрация в руках одного предпринимателя</i>
3. Установление пропорций	<i>Стихийно, задним числом</i>	<i>Планомерно, заранее</i>
4. Власть	<i>Конкуренции</i>	<i>Капиталиста</i>

2.4.1. Виды разделения труда:

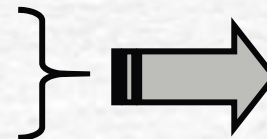
1. Общее (земледелие, промышленность и т.д.)
2. Частное (отрасли, виды и подвиды)
3. Единичное (внутри мастерской)

2.4.2. Двойное происхождение общественного разделения труда

1. Естественное разделение труда
2. На базе развития обмена

2.4.3. Отличие от докап. форм производства

- Индийские общины – система джаджмани
- Цеховые законы



Сращенность непосредственного производителя со средствами производства

2.5. Капиталистический характер мануфактуры

2.5.1. Характерные черты

1. Рост минимальной суммы капитала...
2. Мануфактура революционизирует способ труда снизу доверху...
3. Мануфактура уродует рабочего...
4. То, что теряют частичные рабочие, сосредотачивается в противовес им в капитале...

Производит. сила комбинир. труда представляется производит. силой капитала.

2.5.2. Отражение этого в англ./кл./п/э

Адам Смит

Политическая экономия как самостоятельная наука появляется в мануфактурный период

2.5.3. Достоинства и ограниченность мануфактуры

+ 1) Мануфактурное разделение труда создает качественное расчленение и количественную пропорциональность общественных процессов производства

- 2)

а) Капиталу не удавалось подчинить себе все рабочее время мануфактурного рабочего

б) Мануфактура не была в состоянии:

- Ни охватить общественное производство во всем его объеме

- Ни преобразовать его до самого корня

Базисом остается ремесло.

3. МАШИНЫ И КРУПНАЯ ПРОМЫШЛЕННОСТЬ

3.1. Развитие машин

3.1.1. Основные части машины:

1. Машина-двигатель
2. Передаточный механизм
3. Машина - орудие или рабочая машина

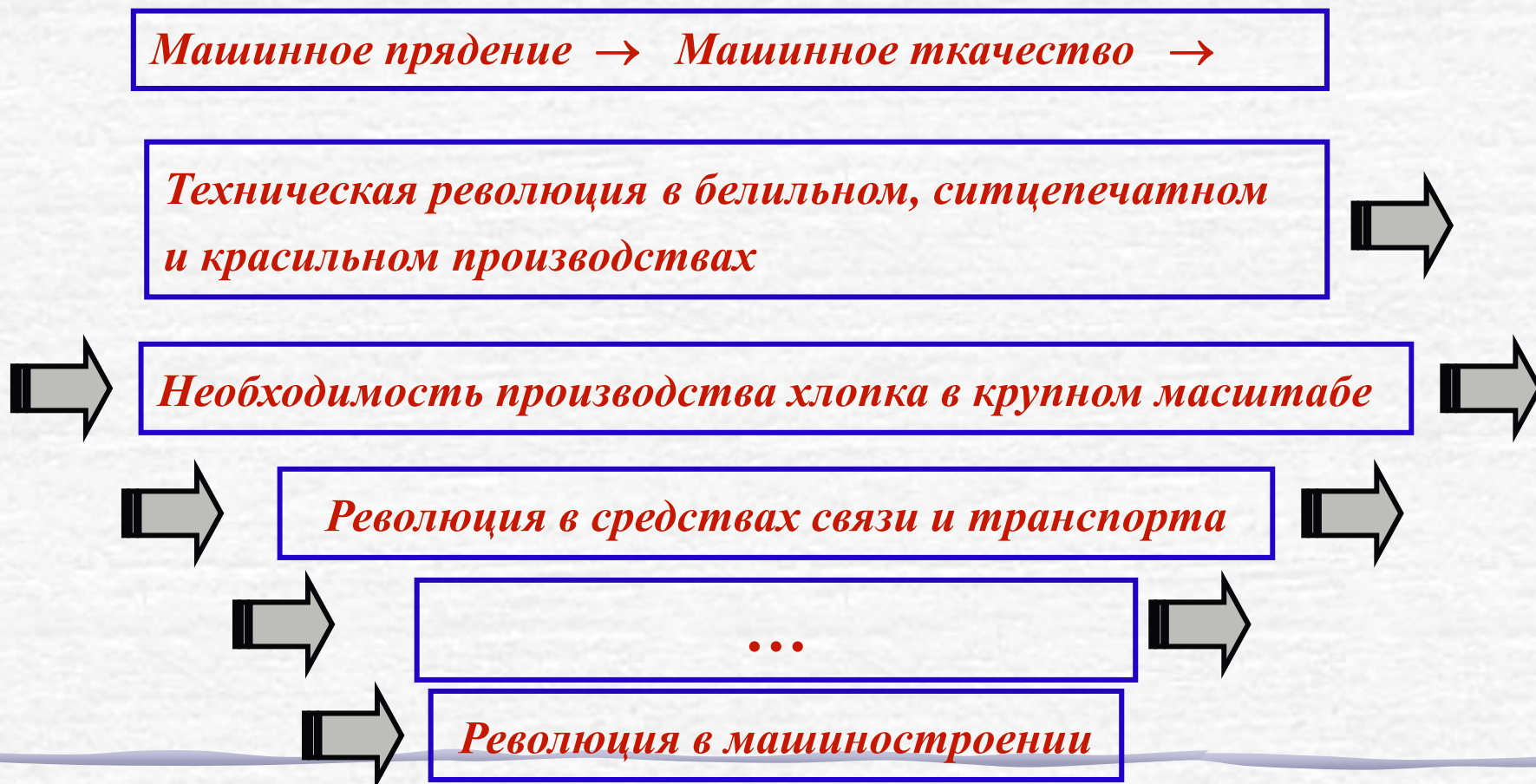
ПРОМЫШЛЕННАЯ РЕВОЛЮЦИЯ XVIII в. ИСХОДИТ ОТ РАБОЧЕЙ МАШИНЫ.

3.1.2. Различия между мануфактурным и машинным производством:

1. Субъективный принцип разделения труда отпадает;
2. Субъективно сложившиеся пропорции уступают место технически обоснованным пропорциям;
3. Отдельные изолированные процессы (господствовавшие в мануфактуре) сменяются принципом непрерывности отдельных процессов.

3.1.3. Развитие машинного производства:

1. Первоначально возникло не на соответствующей ему материалн. Основе (*ремесленном мануфактурном базисе*)
2. Цепная реакция:



3.1.4. Достоинства

- 1. в качестве машины средство труда приобретает такую материальную форму существования, которая обуславливает замену**
 - Человеческой силы - силами природы и**
 - Эмпирических рутинных приемов - сознат. применением естествознания**
- 2. Кооперативный характер процесса труда становится технической необходимостью.**

3.2. Ближайшие действия машинного производства на рабочего

3.2.1. Присвоение капиталом добавочной рабочей силы.

- 1. Уменьшение цены труда за счет вовлечения женского и детского труда.**
- 2. Стремительный рост детской смертности до 100 - 260 %**
- 3. Интеллектуальное одичание → необходимость введения начального образования детей до 14 лет**

3.2.2. Машина как средство удлинения рабочего дня.

Машина создает:

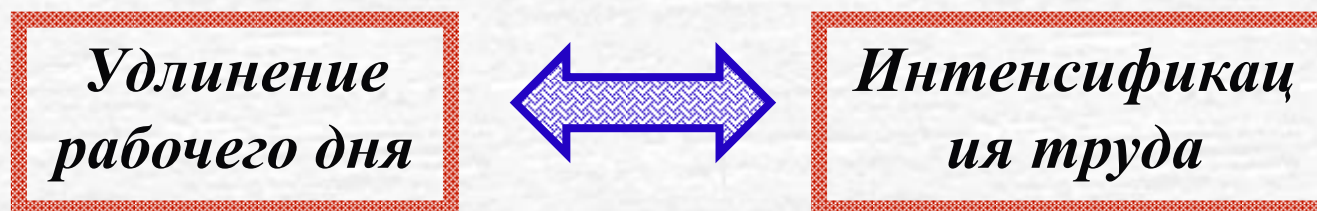
- 1. новые условия, позволяющие капиталу дать полную волю своей тенденции к удлинению рабочего дня дальше своих естественных пределов**
- 2. новые мотивы, обостряющие использование чужого труда**

3.2.3. Износ машин:

- 1. Материальный**
 - из ее употребления;*
 - из неупотребления*
- 2. Моральный**
 - 1-го рода;*
 - 2-го рода.*

3.2.4. Интенсификация труда

1. Необходимость превращения экстенсивной величины труда в интенсивную



2. Условия интенсификации труда

- ☞ Сокращение раб/дня - субъективное условие для конденсации труда
- ☞ Машина - объективная предпосылка сокращения раб/времени путем:
 - роста скорости машин
 - увеличения количества машин, находящихся под контролем рабочего

3.3. Фабрика

3.3.1. Двойственность фабрики

Объективная основа:

1. Комбинированный совокупный рабочий - субъект
механический автомат - объект

Фетишистская форма:

2. сам автомат - субъект, рабочие подчинены центральной двигательной силе

3.3.2. Основные группы рабочих

Разделение труда на фабрике - распределение рабочих по специализированным машинам

- ☞ *Главный рабочий и его помощники*
- ☞ *Обслуживающий персонал (контроль за машинами, починка машин и т.п.)*

3.3.3. Дальнейшее подчинение труда капиталу

- ☞ *Пожизненная специальность - управлять частичным орудием - превращается в пожизненную специальность - служить частичной машине*
- ☞ *Машина освобождает не рабочего от труда, а труд от всякого содержания*
- ☞ *Отделение интеллектуальных сил процесса производства от физического труда и превращение их во власть капитала над трудом*
- ☞ *Техническое подчинение рабочего создает казарменную дисциплину труда*
- ☞ *Все наказания сводятся к денежным штрафам и вычетам из зарплаты (XIX в.)*

3.4. Борьба между рабочим и машиной

- ☞ *Борьба рабочих с машинами - материальной формой существования капитала*
- ☞ *Первые 15 лет XIX в. - движение луддитов*