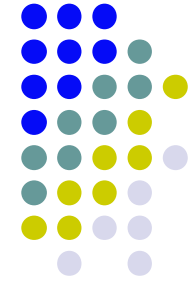


НУРЕЕВ Р.М.  
**ЭКОНОМИКА для МЕНЕДЖЕРОВ**



**Раздел 3**

**ФИРМА КАК СОВЕРШЕННЫЙ КОНКУРЕНТ**



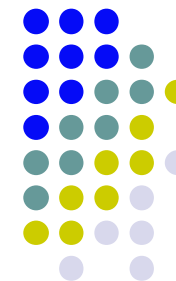
**1.Фирма: издержки  
производства и прибыль**

**2.Фирма: условия  
равновесия**

**Выручка**  
(платежи от покупателя)

**Внешние издержки (платежи  
внешним поставщикам)**

**Бухгалтерская  
прибыль**



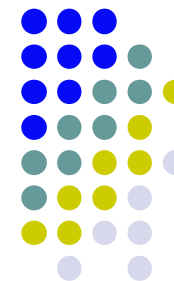
**Внутренние издержки**

**Экономическая  
прибыль**

**Издержки на ресурсы,  
принадлежащие предпринимателю**

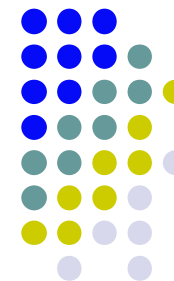
**Нормальная  
прибыль**

# РАСЧЕТ БУХГАЛТЕРСКОЙ И ЭКОНОМИЧЕСКОЙ ПРИБЫЛИ (тыс. руб)



|  | Бух.<br>расчет | Экон.<br>расчет |
|--|----------------|-----------------|
| <b>1. ВЫРУЧКА</b>  | <b>1000</b>    | <b>1000</b>     |
| <b>2. ВНЕШНИЕ ИЗДЕРЖКИ</b>   | <b>800</b>     | <b>800</b>      |
| <b>в том числе:</b>  |                |                 |
| а) сырье и материалы   | 350            | 350             |
| б) топливо и энергия   | 100            | 100             |
| в) зарплата  | 250            | 250             |
| г) % по заемным средствам (1000)<br>при рыночной ставке 10%                          | 100            | 100             |
| <b>3. ВНУТРЕННИЕ ИЗДЕРЖКИ</b>  | <b>-</b>       | <b>250</b>      |
| <b>в том числе:</b>  |                |                 |
| а) альтернативная ценность времени<br>предпринимателя                                | -              | 50              |
| б) альтернативная ценность<br>собственного капитала (2000) при<br>годовой ставке 10% | -              | 200             |
| <b>4. БУХГАЛТЕРСКАЯ ПРИБЫЛЬ<br/>(1 - 2)</b>  | <b>200</b>     | <b>-</b>        |
| <b>5. ЭКОНОМИЧЕСКАЯ (ЧИСТАЯ )<br/>ПРИБЫЛЬ (1 - 2 - 3)</b>                            | <b>-</b>       | <b>-50</b>      |

# ФОРМЫ ДОХОДА



## Совокупный доход ( Total Revenue- TR)

- сумма дохода, получаемого фирмой от продажи определенного количества блага:

TR = P·Q, где: P (Price) – цена, Q (Quantity) - проданное количество блага

## Средний доход ( Average Revenue –AR )

- доход, приходящийся на единицу проданного блага:

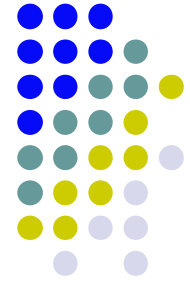
$$AR = \frac{TR}{Q} = \frac{P \cdot Q}{Q} = P$$

## Предельный доход ( Marginal Revenue -MR )

- приращение дохода, которое возникает за счет бесконечно малого увеличения выпуска продукции:

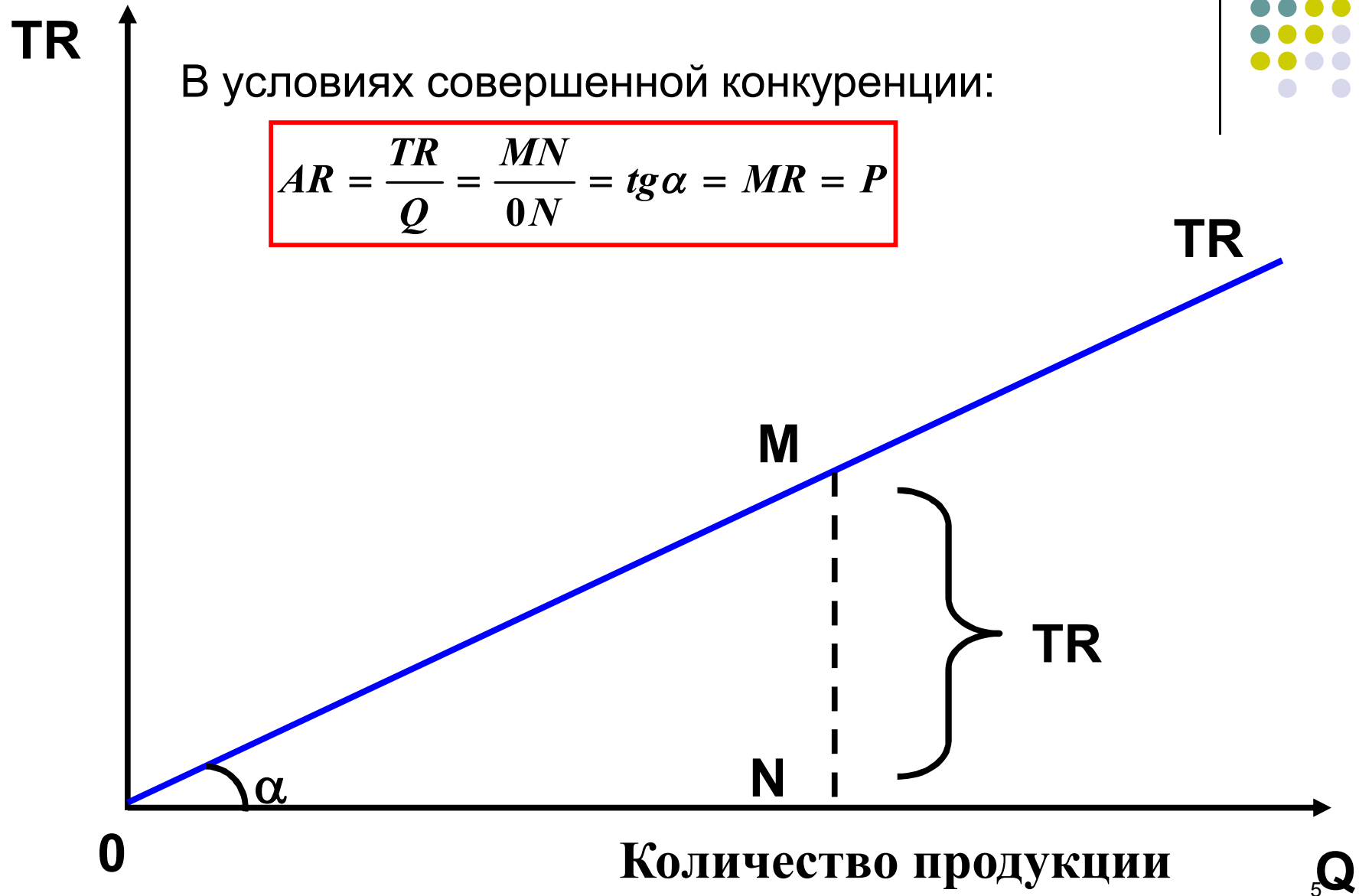
$$MR = \frac{dTR}{dQ} = \frac{d(P \cdot Q)}{dQ} = P \frac{dQ}{dQ} = P$$

## Совокупная выручка (доход)

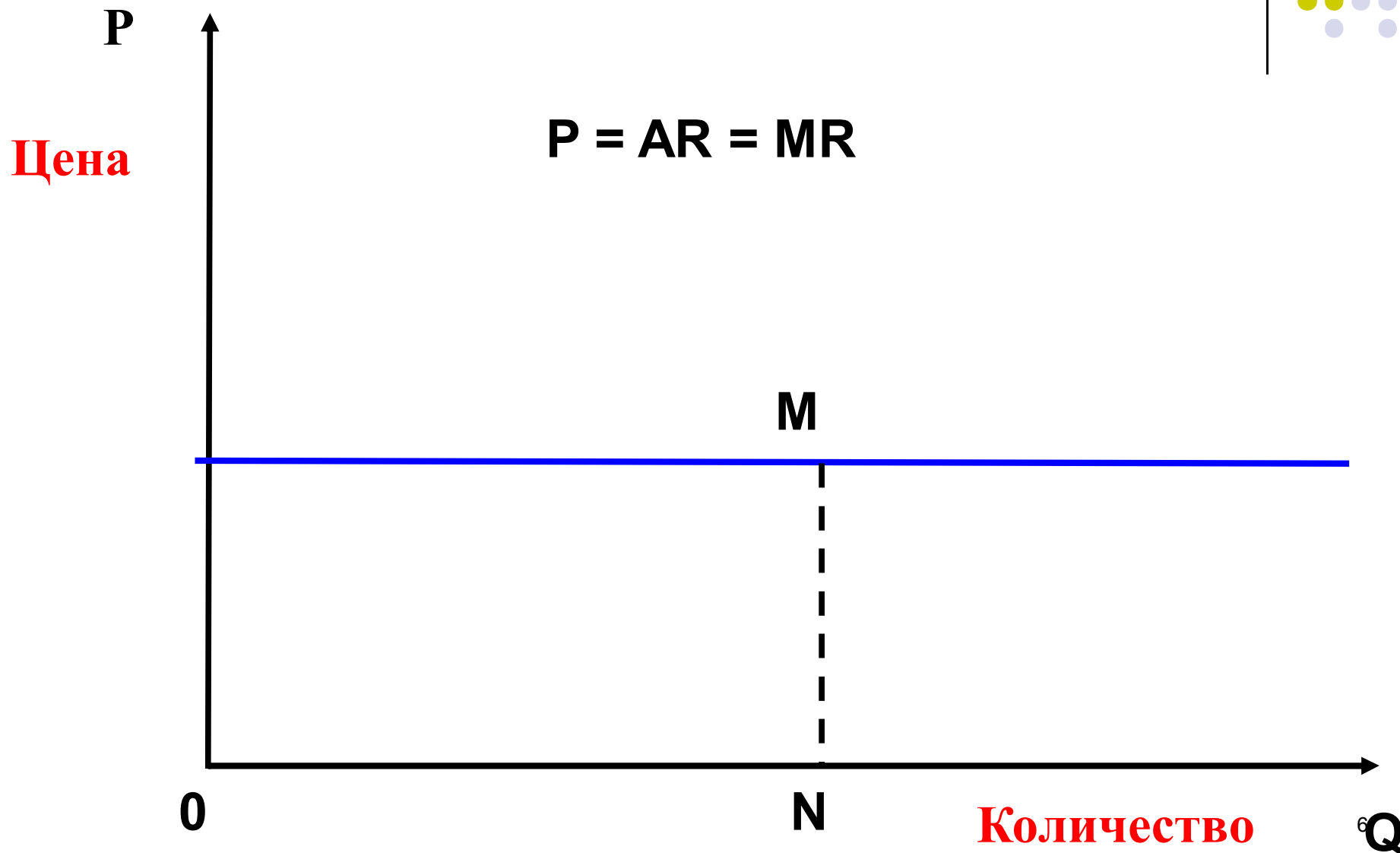
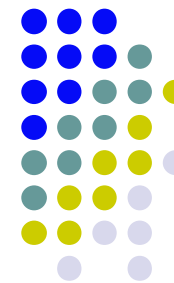


В условиях совершенной конкуренции:

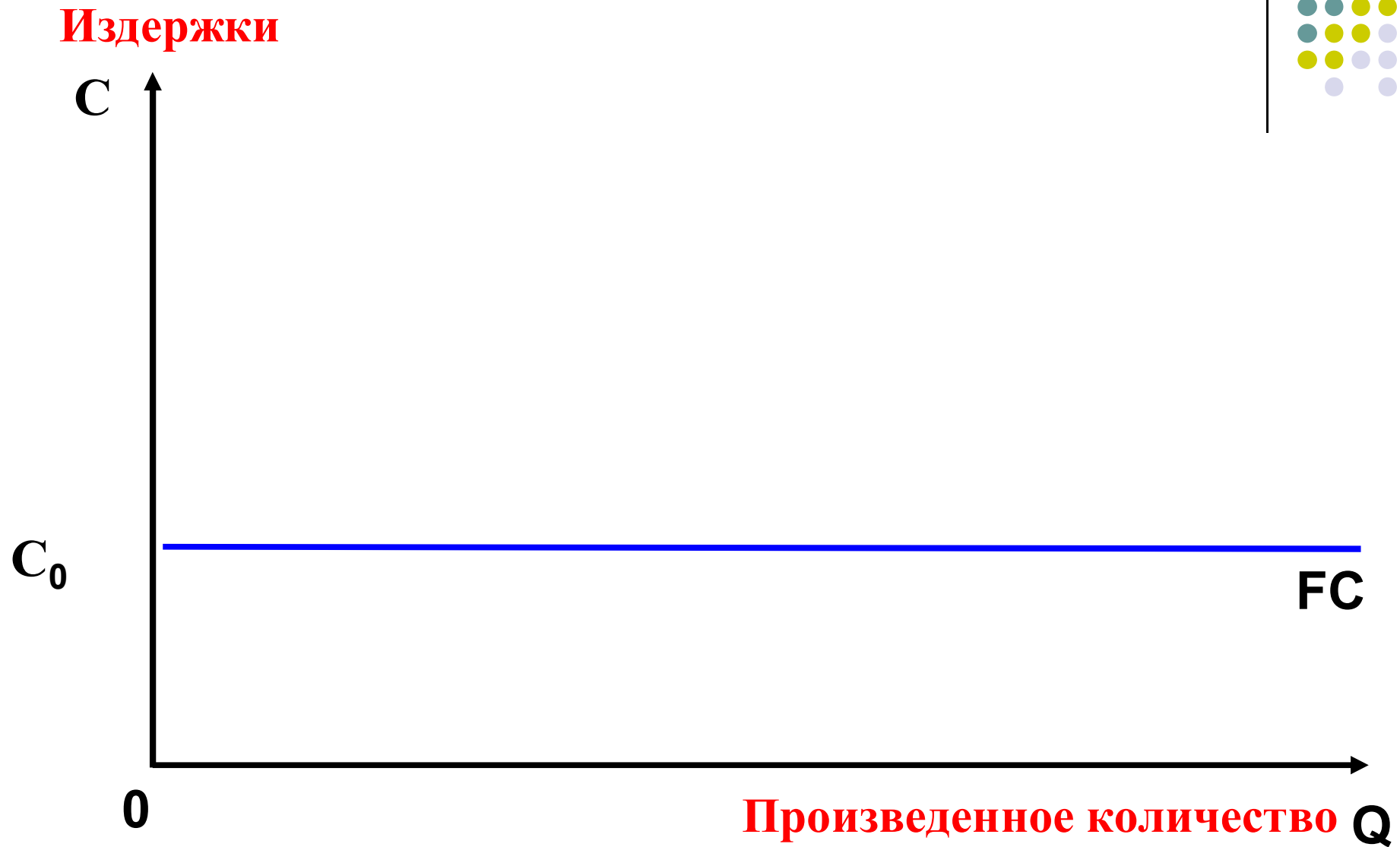
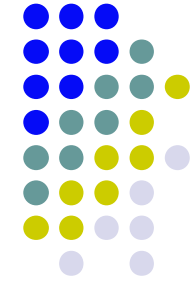
$$AR = \frac{TR}{Q} = \frac{MN}{ON} = \operatorname{tg} \alpha = MR = P$$



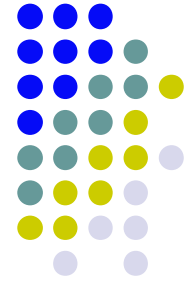
# ЦЕНА, СРЕДНИЙ И ПРЕДЕЛЬНЫЙ ДОХОД В УСЛОВИЯХ СОВЕРШЕННОЙ КОНКУРЕНЦИИ



# ПОСТОЯННЫЕ ИЗДЕЖЖКИ

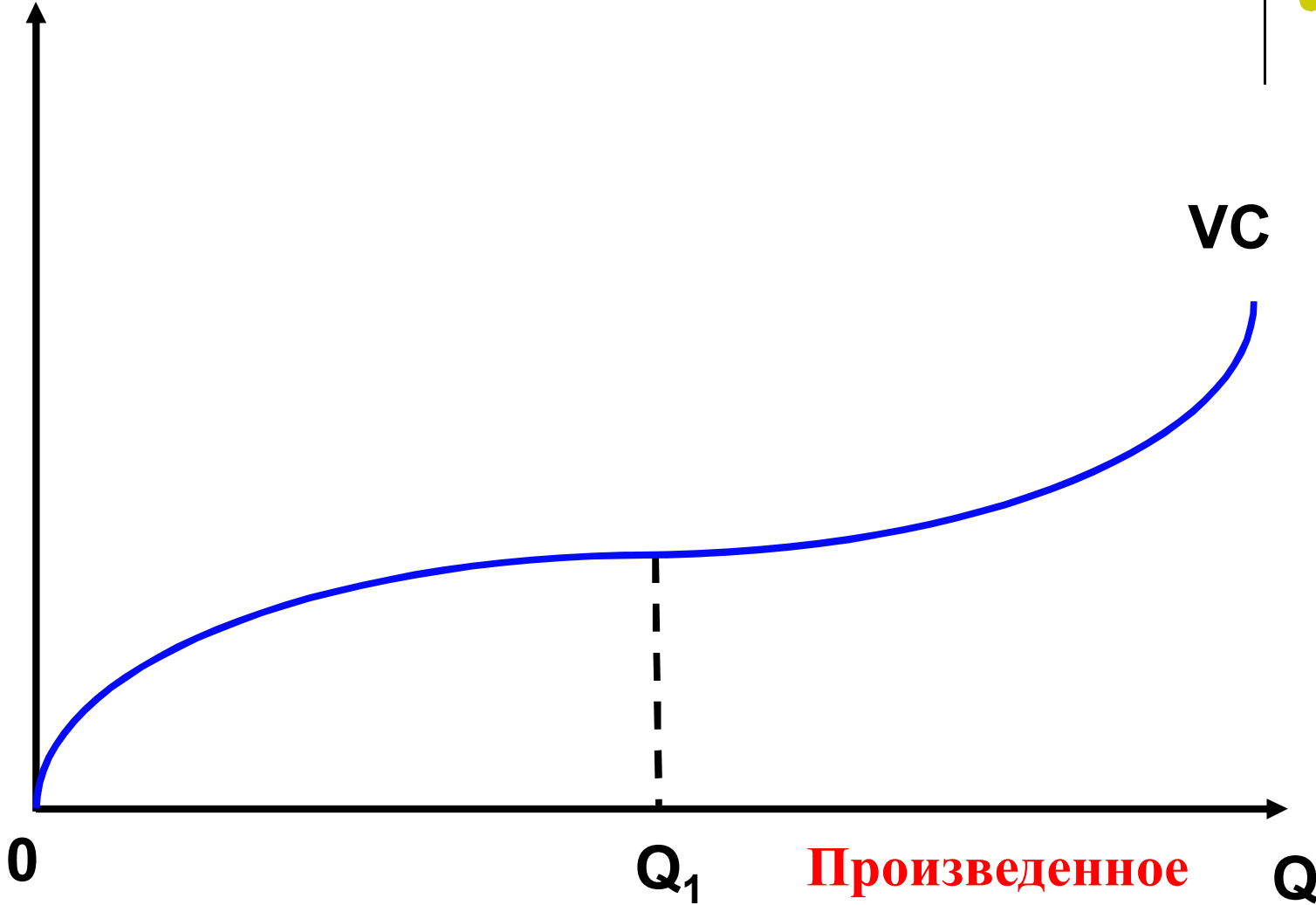


# ПЕРЕМЕННЫЕ ИЗДЕРЖКИ



Издержки

C



VC

0

$Q_1$

Произведенное  
количество

Q



# ОБЩИЕ ИЗДЕРЖКИ

Общие  
издержки

$$TC = FC + VC$$

TC

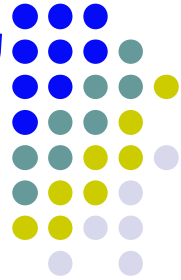
VC

FC

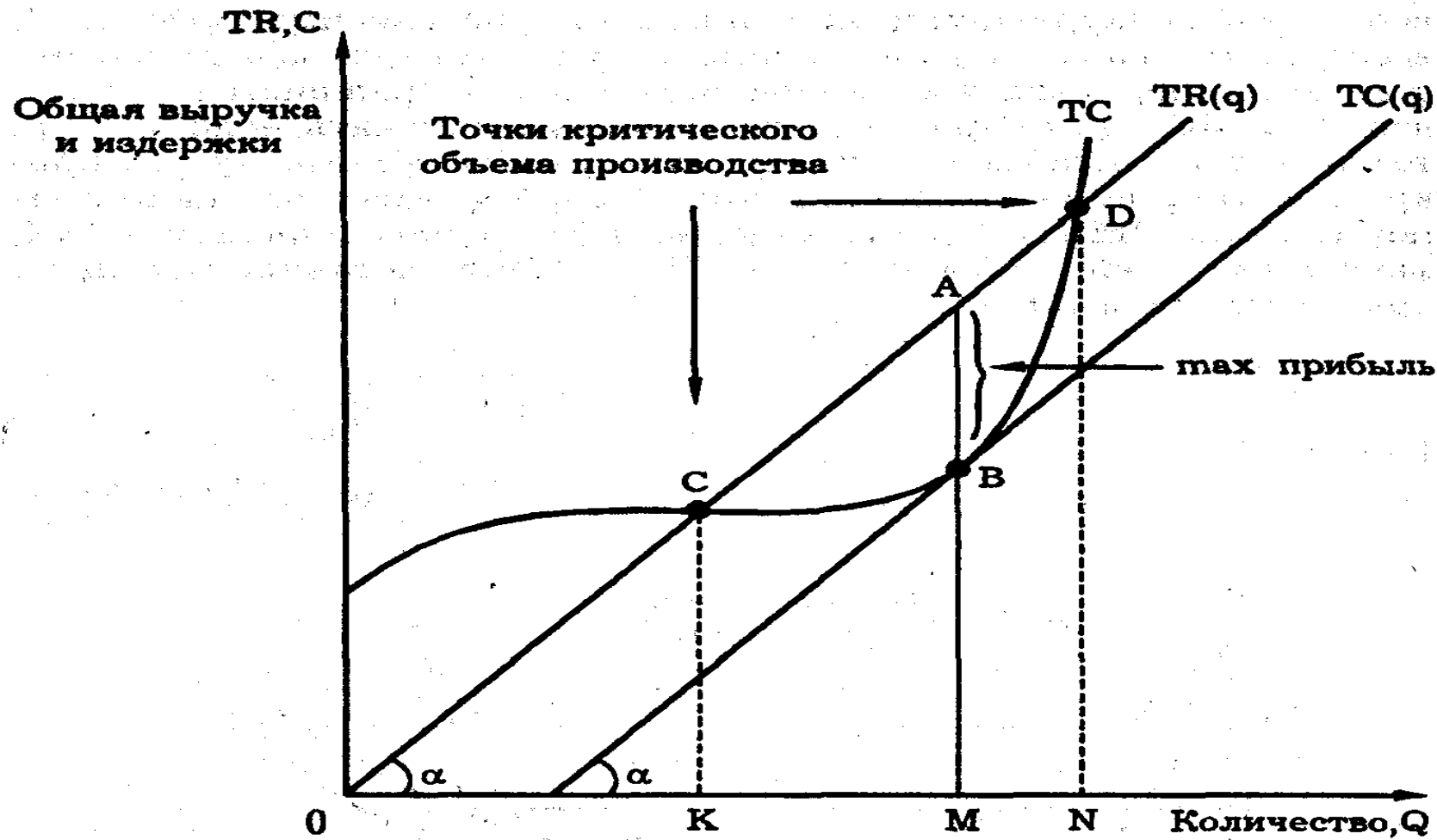
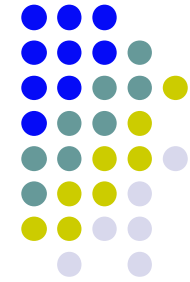
0

Произведенное  
количество

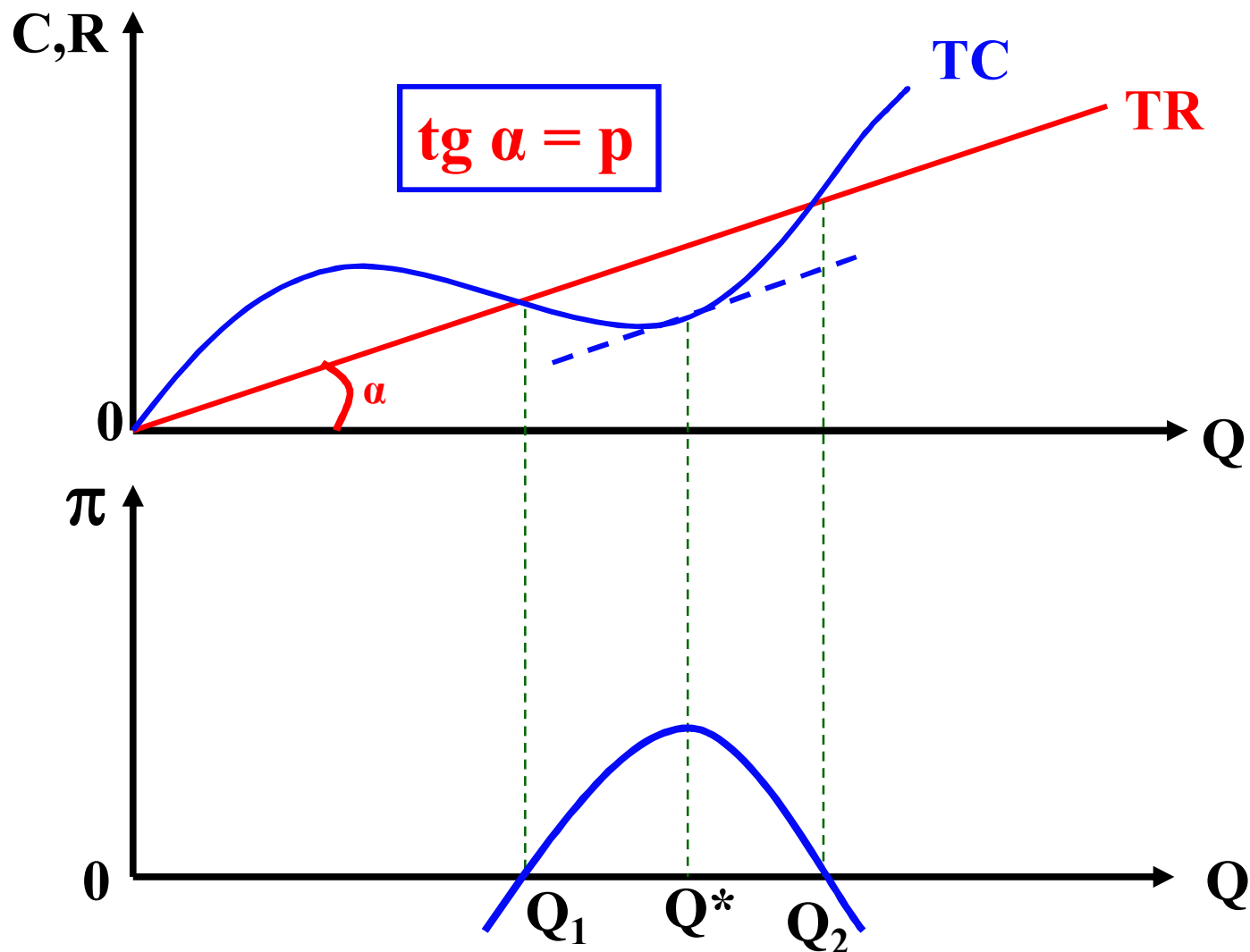
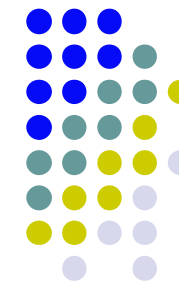
Q



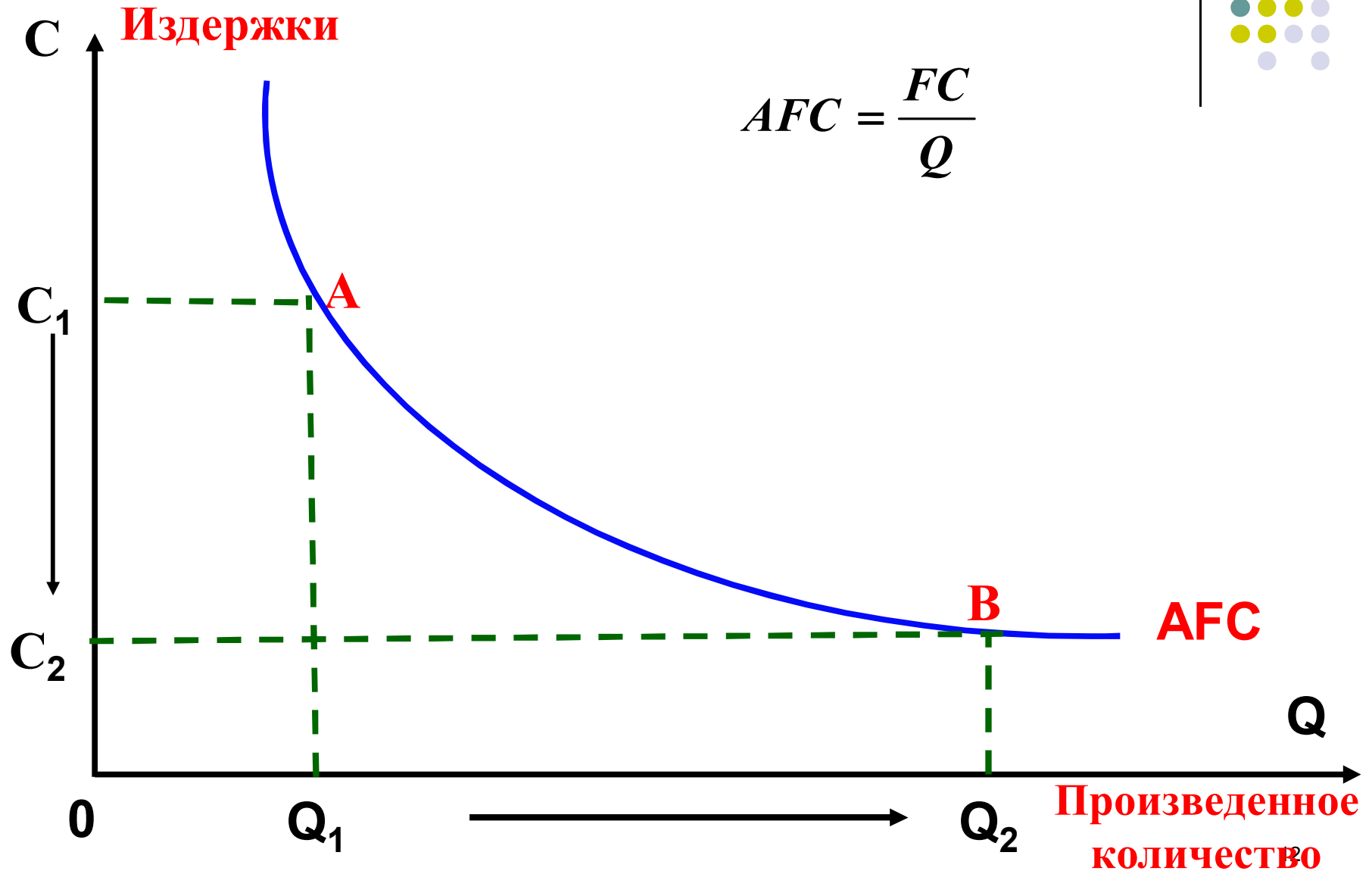
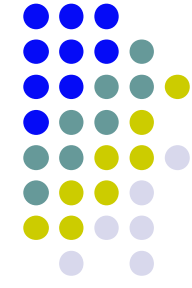
# Производство фирмы и достижение максимальной прибыли



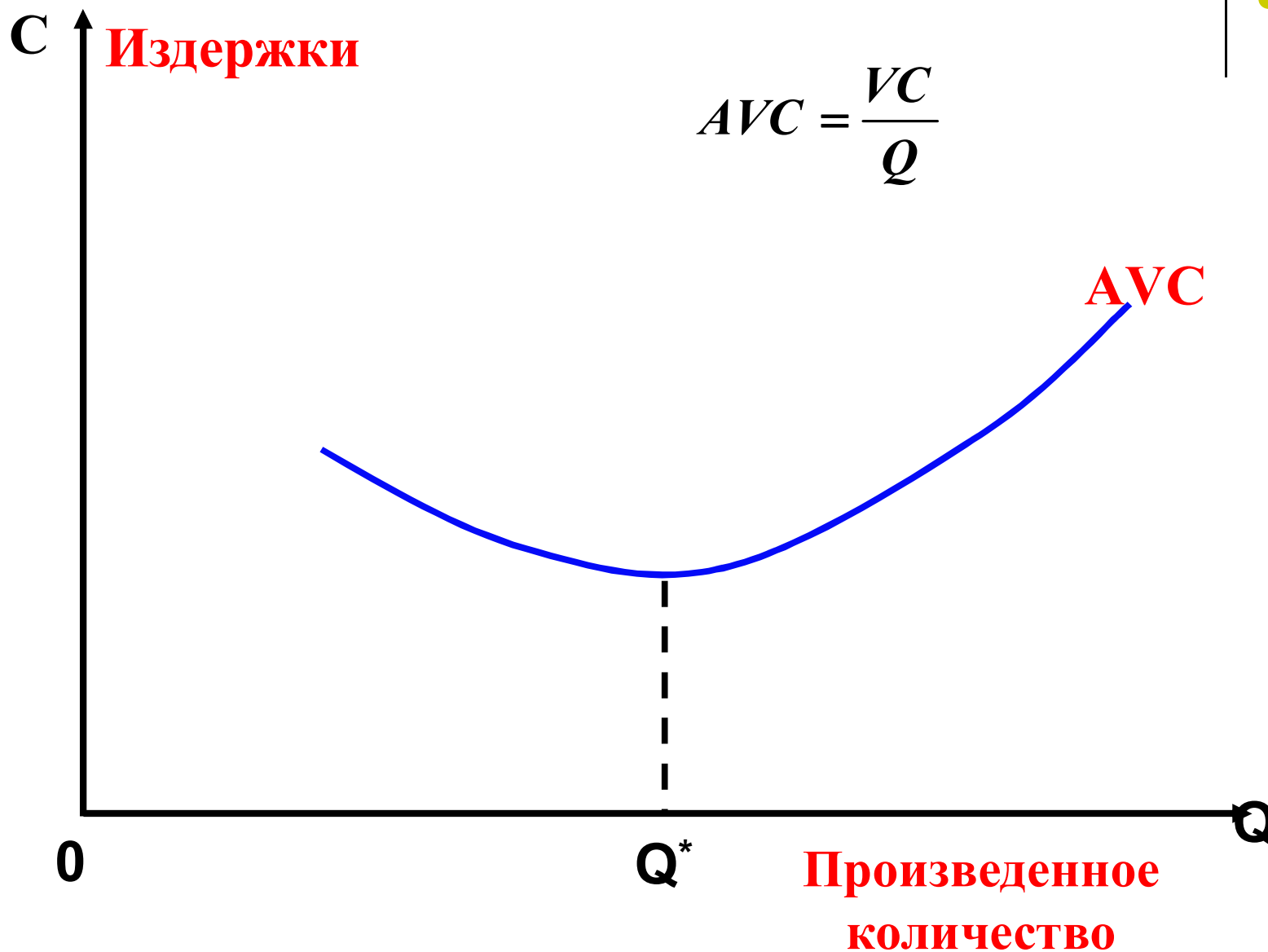
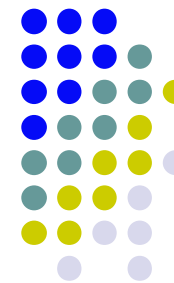
# МАКСИМИЗАЦИЯ ПРИБЫЛИ ПРИ ФИКСИРОВАННЫХ ЦЕНАХ НА ОСНОВЕ ОБЩЕЙ ВЫРУЧКИ



# КРИВАЯ СРЕДНИХ ПОСТОЯННЫХ ИЗДЕРЖЕК

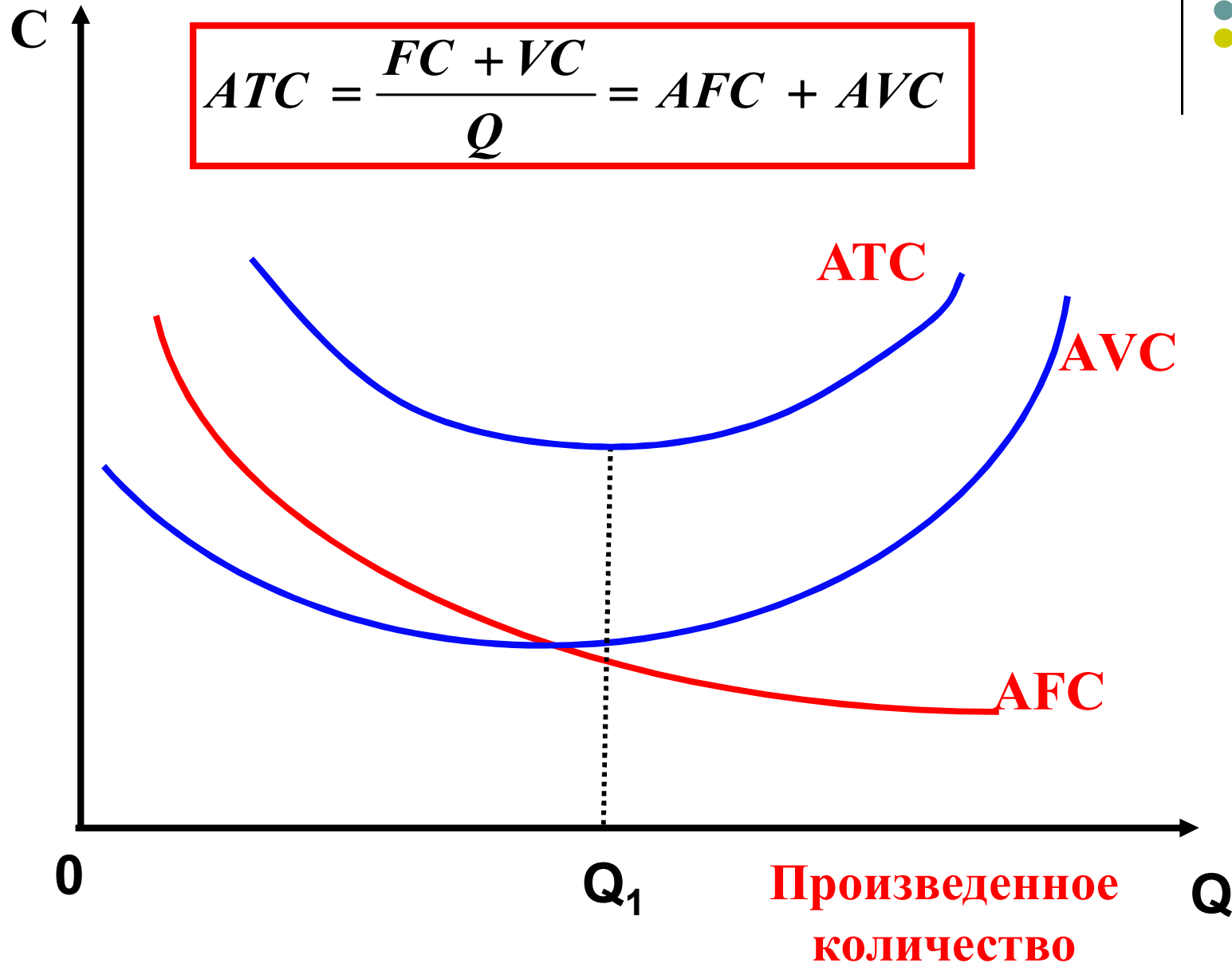
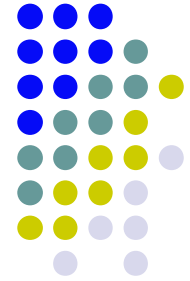


# КРИВАЯ СРЕДНИХ ПЕРЕМЕННЫХ ИЗДЕРЖЕК

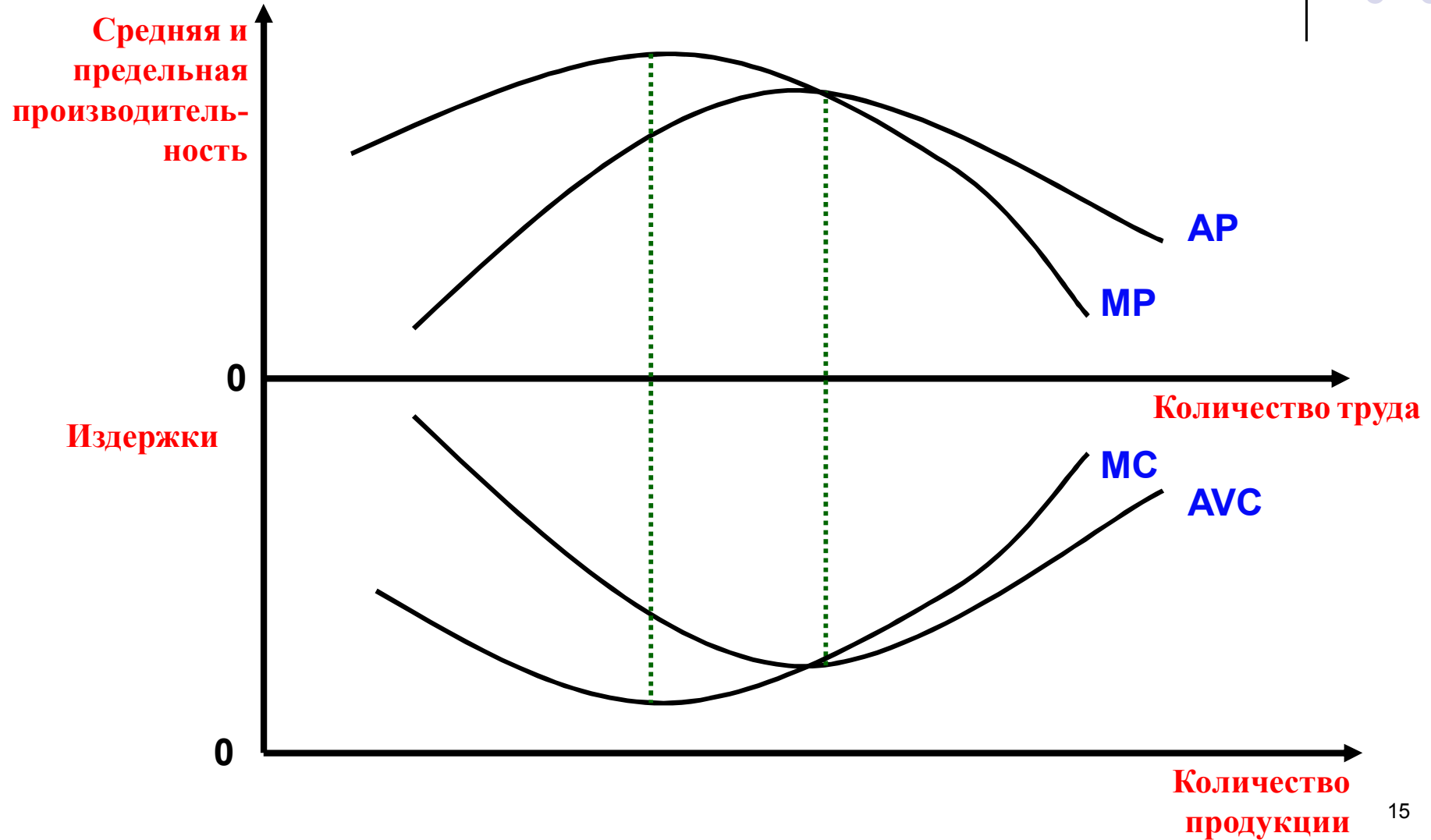
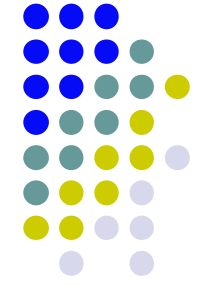


# СРЕДНИЕ ОБЩИЕ ИЗДЕРЖКИ

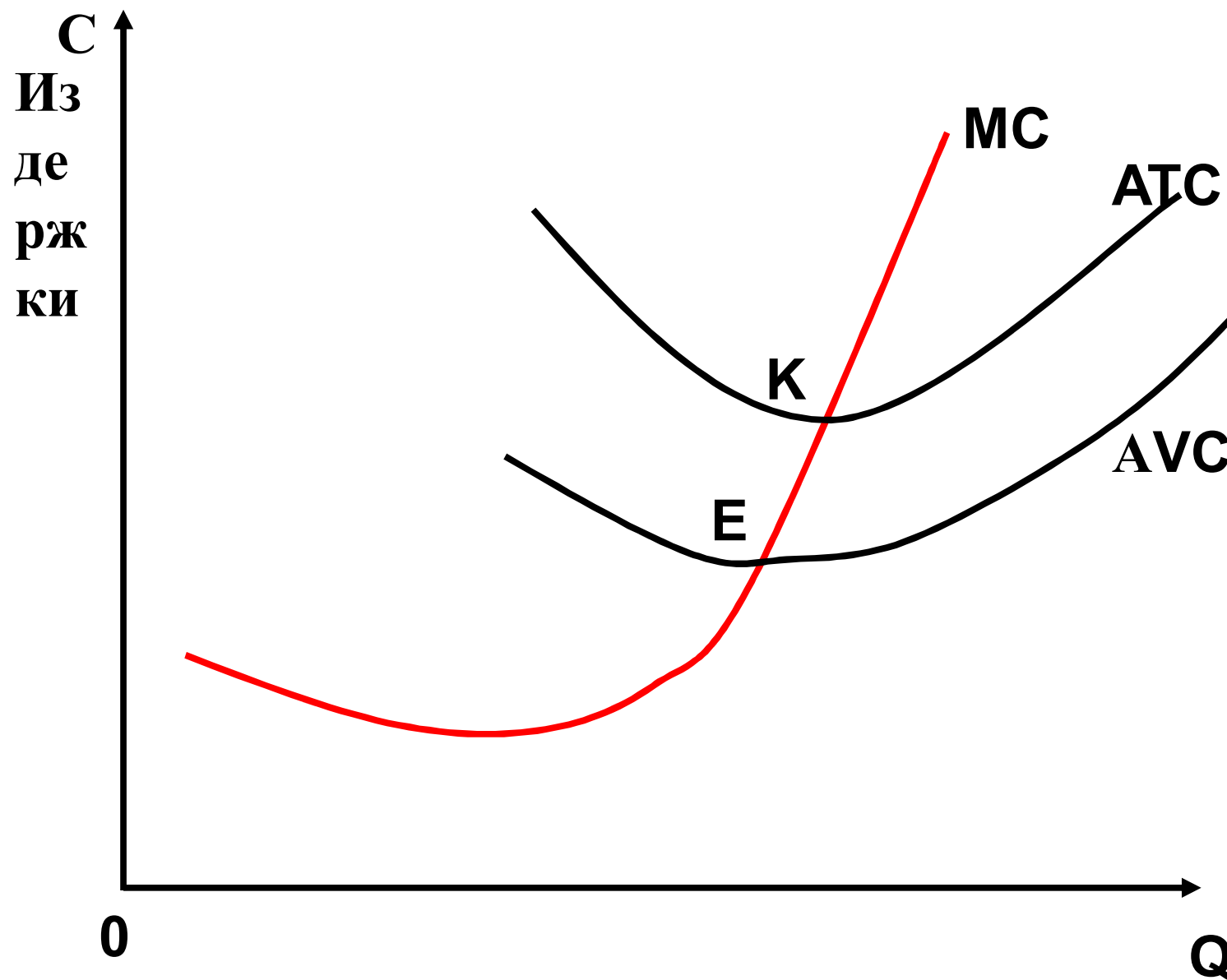
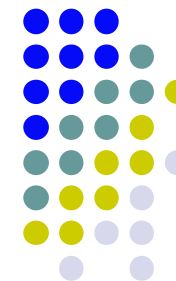
Общие издержки



# ВЗАИМОСВЯЗЬ СРЕДНИХ И ПРЕДЕЛЬНЫХ ИЗДЕРЖЕК СО СРЕДНИМ И ПРЕДЕЛЬНЫМ ПРОДУКТОМ

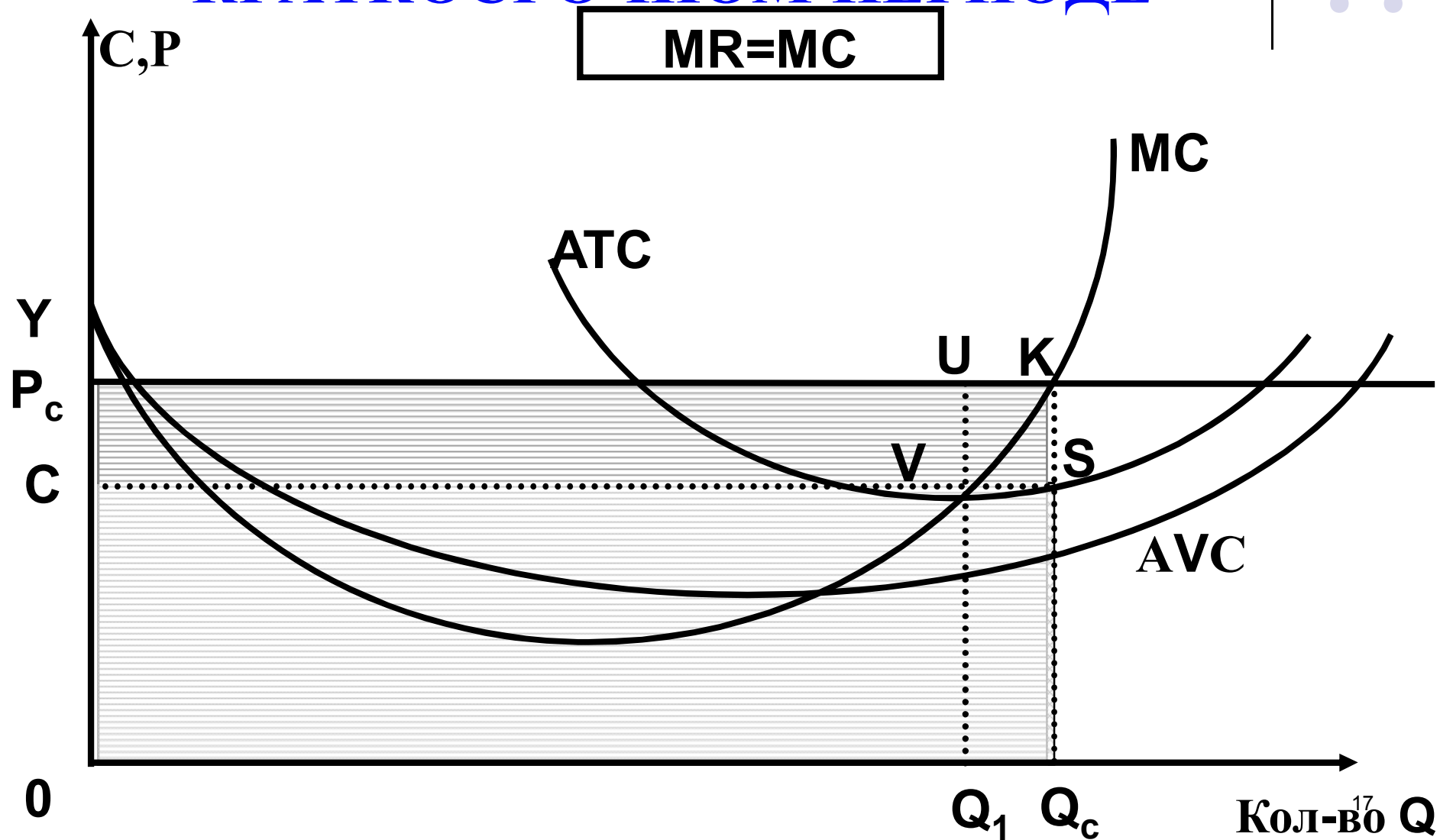
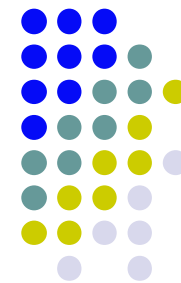


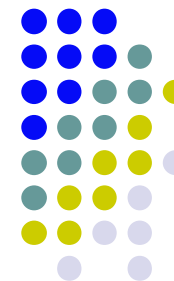
# ПРЕДЕЛЬНЫЕ И СРЕДНИЕ ИЗДЕРЖКИ





# ИЗДЕРЖКИ И ПРИБЫЛЬ КОНКУРЕНТНОЙ ФИРМЫ В КРАТКОСРОЧНОМ ПЕРИОДЕ





$$OQ_c K P_c = TR = P \cdot Q$$

$$OQ_c S C = TC$$

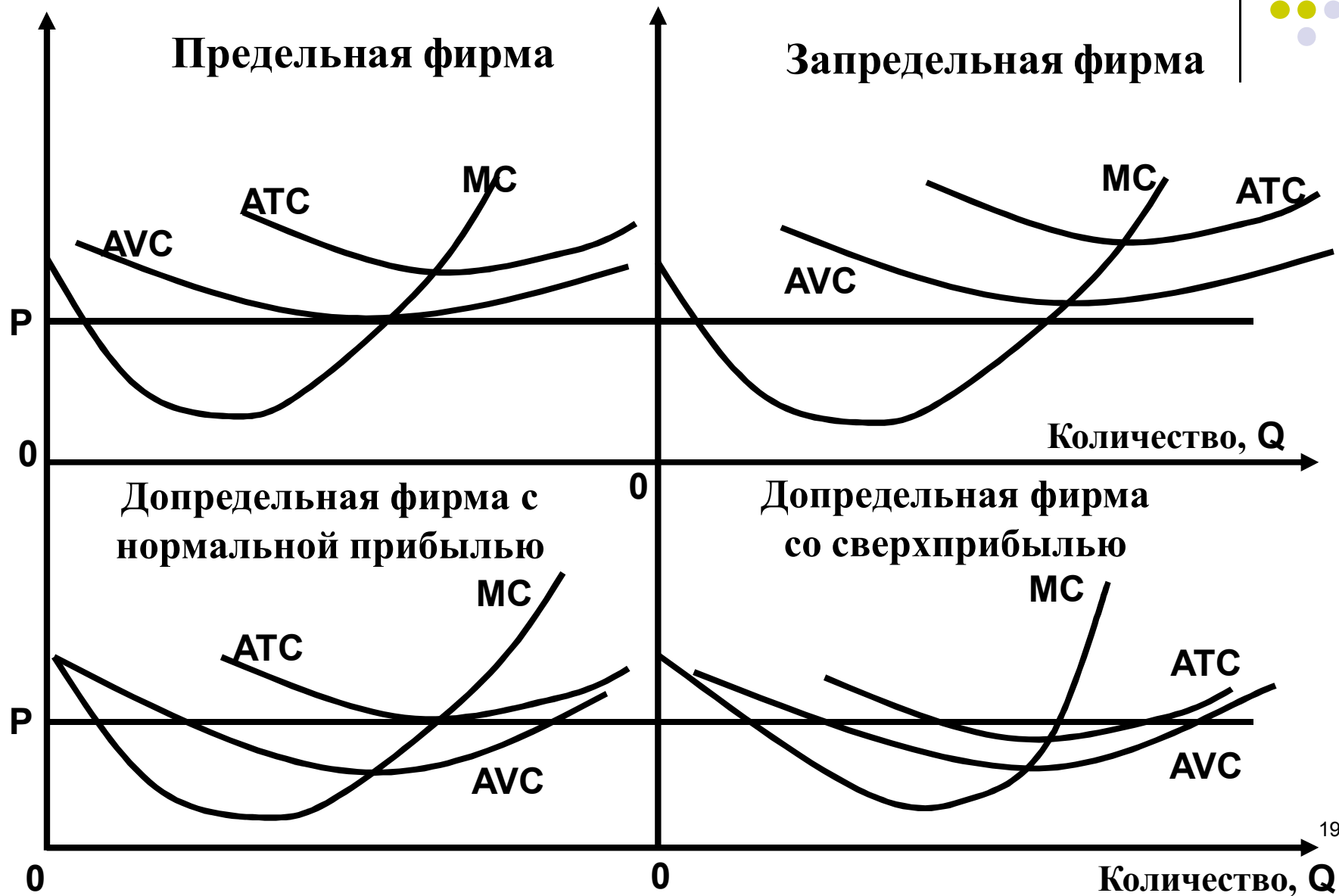
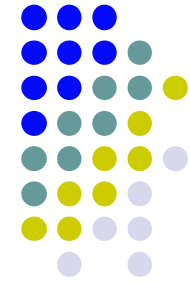
$$C S K P_c = TR - TC \text{ (max общей прибыли)}$$

**UV** – max прибыли на единицу продукции;

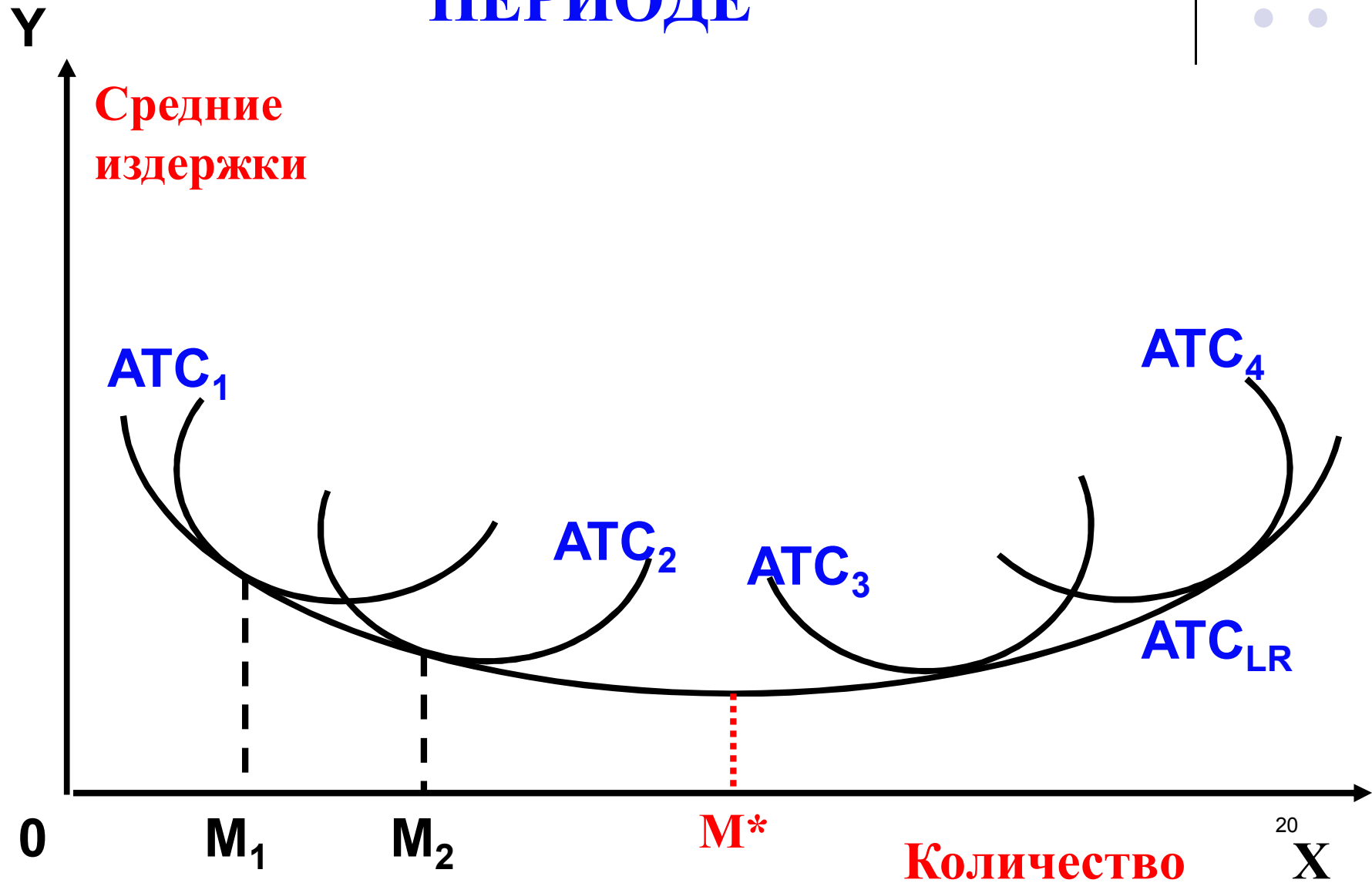
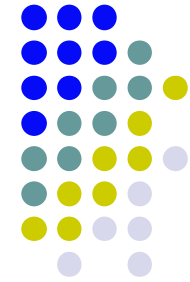
**V**- min средних издержек;

**K**- max общей прибыли ( $MR=MC$ ).

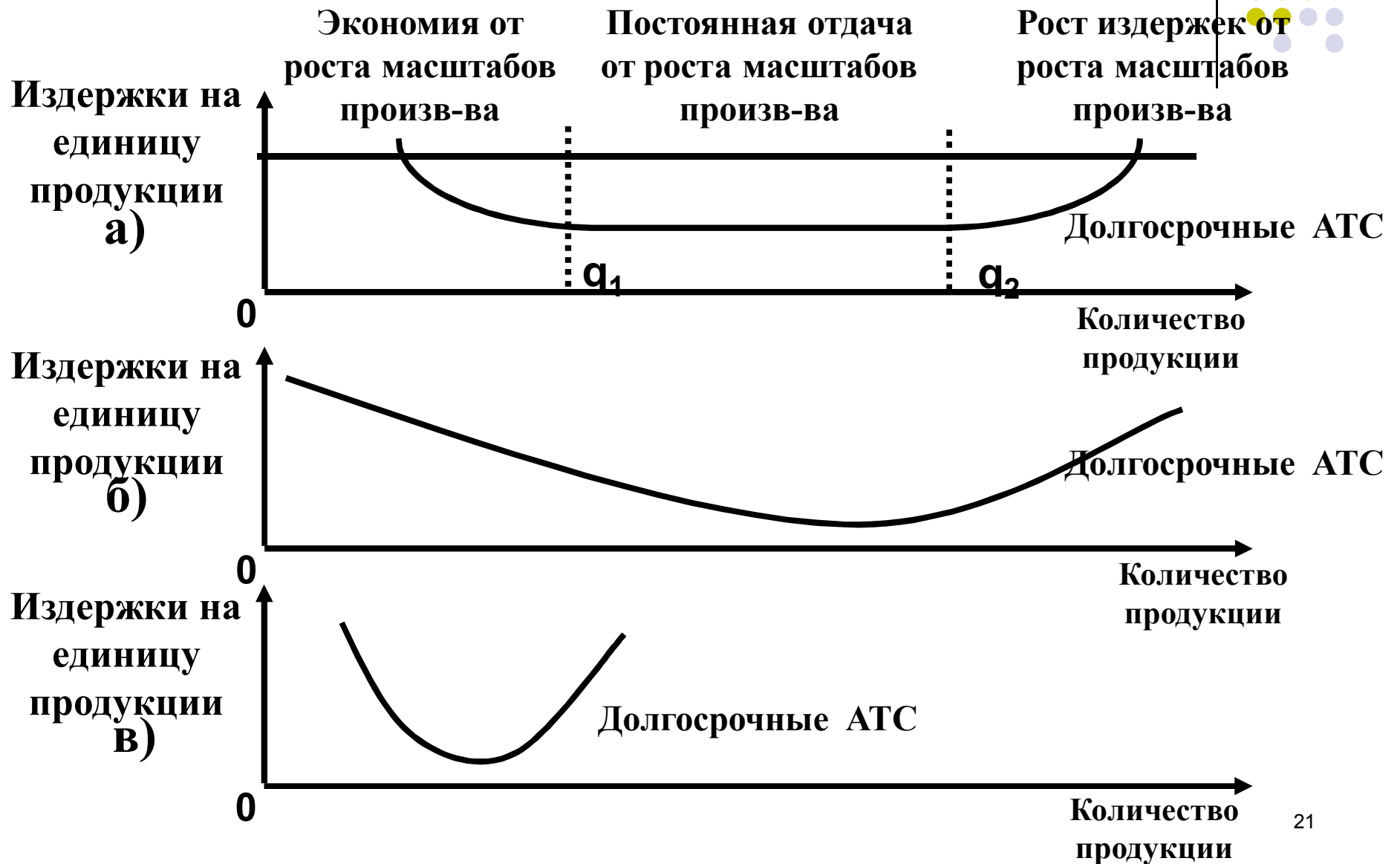
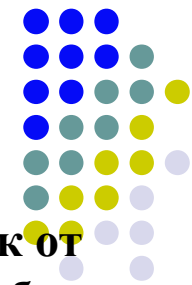
# КЛАССИФИКАЦИЯ ФИРМ В УСЛОВИЯХ КРАТКОСРОЧНОГО РАВНОВЕСИЯ



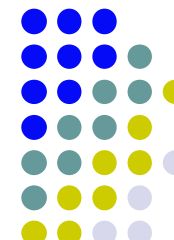
# СРЕДНИЕ СОВОКУПНЫЕ ИЗДЕРЖКИ В ДОЛГОСРОЧНОМ ПЕРИОДЕ



# РАЗЛИЧНЫЕ ТИПЫ КРИВЫХ ДОЛГОСРОЧНЫХ СРЕДНИХ ИЗДЕРЖЕК

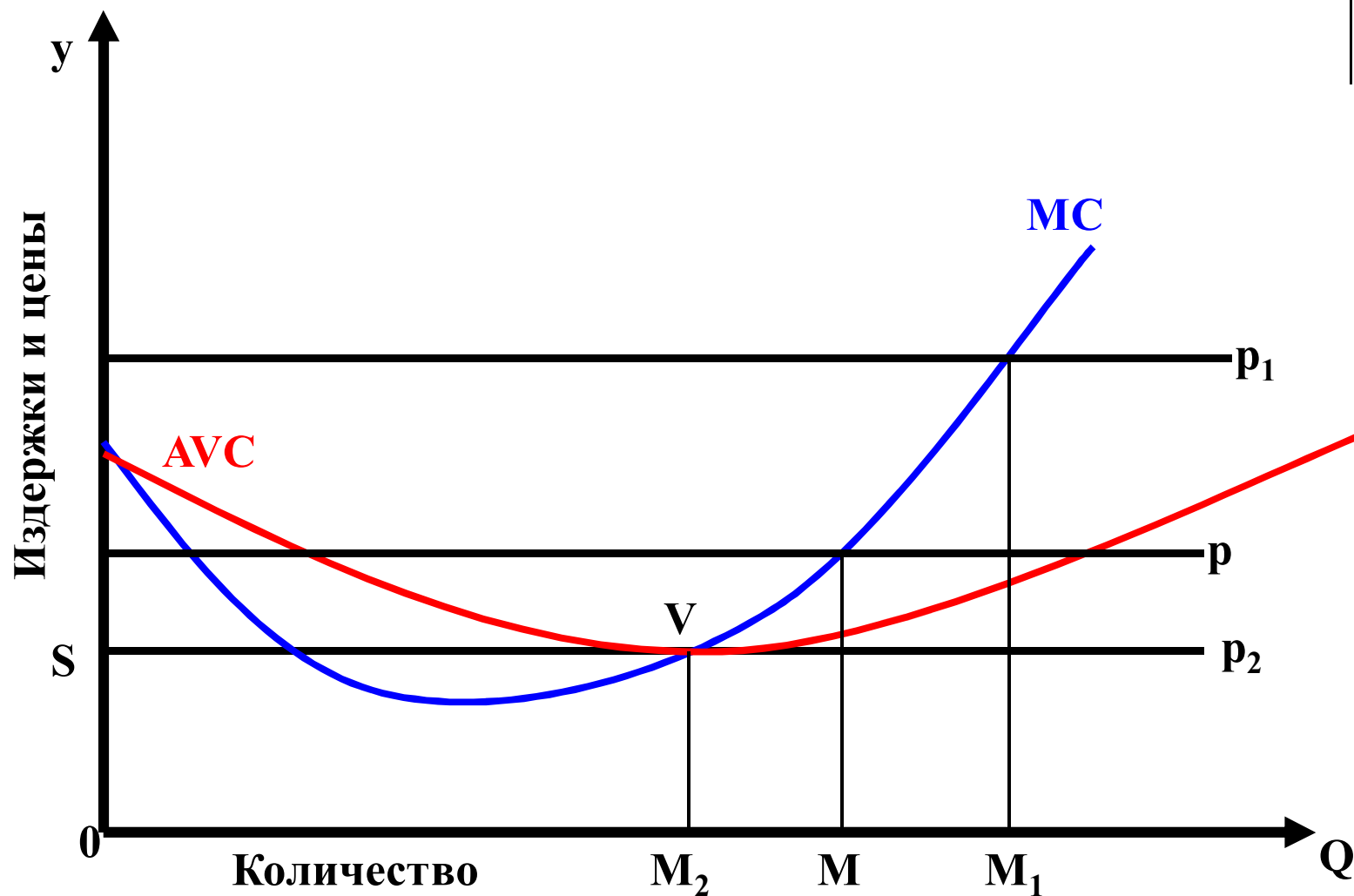
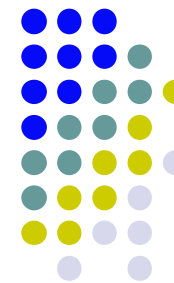


# ОТНОШЕНИЕ МЭР К ОБЪЁМУ ВНУТРЕННЕГО ПОТРЕБЛЕНИЯ ПРОДУКЦИИ



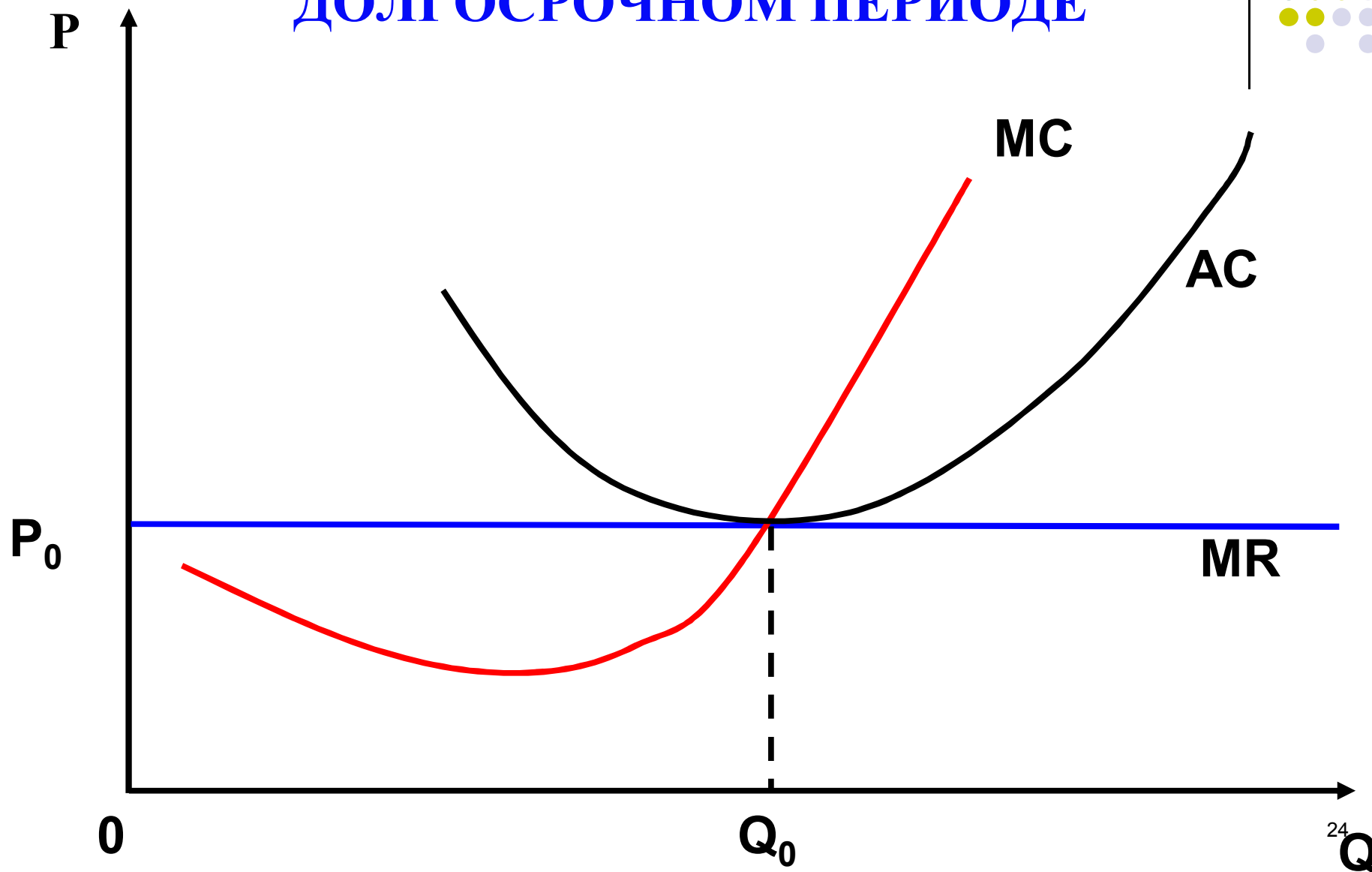
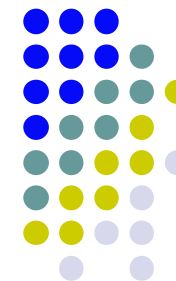
| <b>Отрасли</b>                            | <b>Доля МЭР-предприятий в объёме внутреннего потребления продукции, %</b> | <b>Количество эффективных предприятий, соответствующих объёму внутриотраслевой продукции</b> |
|---|---|--|
| Производство дизельных двигателей         | 25,5  | 4  |
| Производство турбогенераторов             | 23,0  | 4  |
| Производство электромоторов               | 15,0  | 7  |
| Производство холодильников                | 14,1  | 7  |
| Производство синтетич. вискозного волокна | 11,1  | 9  |
| Производство пассажир. автомобилей        | 11,0  | 9  |
| Коммерческие воздушные перевозки          | 10,0  | 10   |
| Производство сигарет                      | 6,6   | 15   |
| Производство бумаги для типографий        | 4,4   | 23   |
| Пивоварение                               | 3,4   | 29   |
| Производство велосипедов                  | 2,1   | 48   |
| Производство нефтепродуктов               | 1,9   | 53   |

# КРИВАЯ ПРЕДЕЛЬНЫХ ИЗДЕРЖЕК КАК КРИВАЯ ПРЕДЛОЖЕНИЯ ФИРМЫ



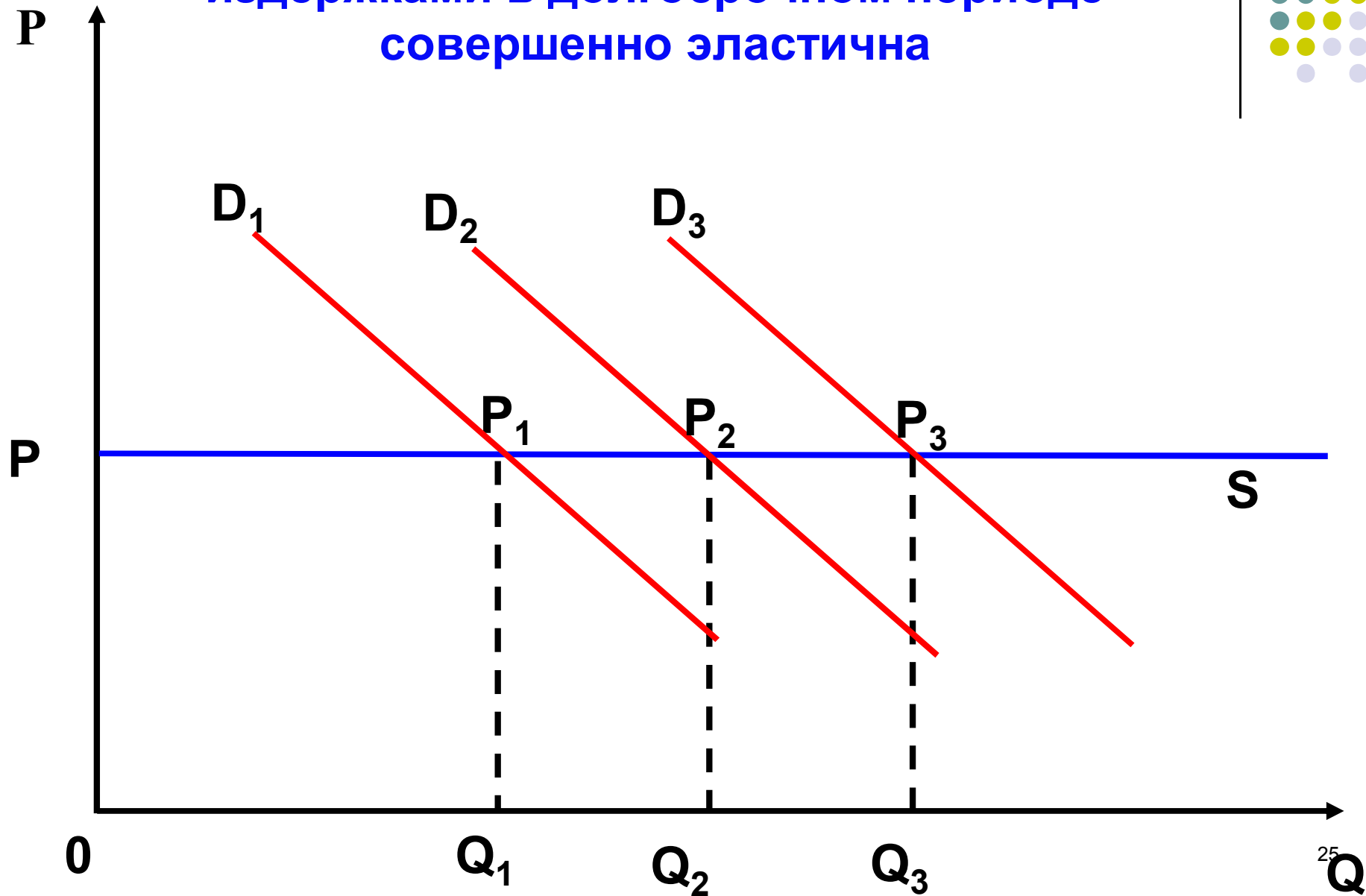
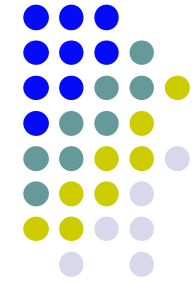
***OS*** – минимальная цена предложения

# ПОЛОЖЕНИЕ РАВНОВЕСИЯ КОНКУРЕНТНОЙ ФИРМЫ В ДОЛГОСРОЧНОМ ПЕРИОДЕ

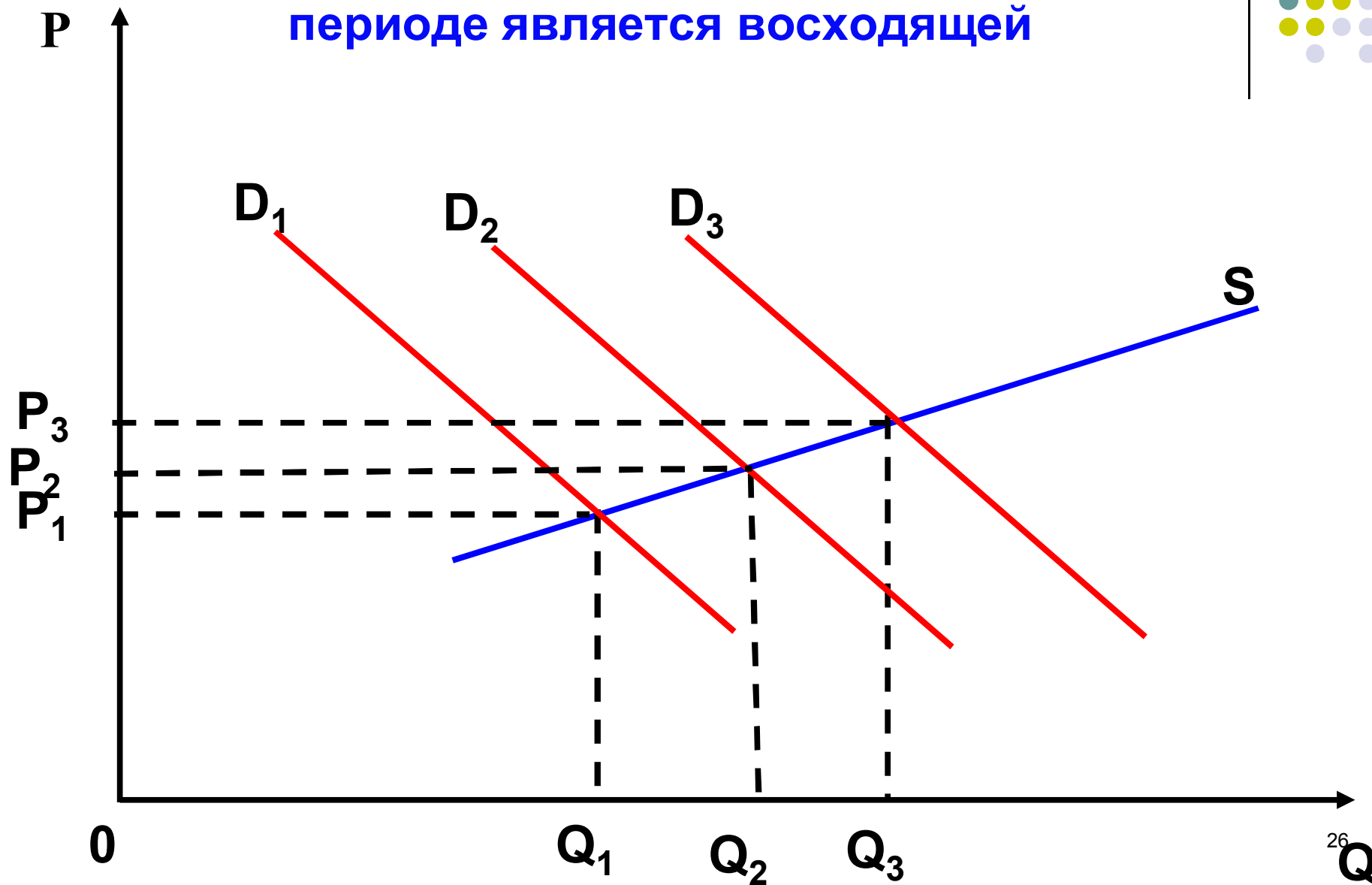
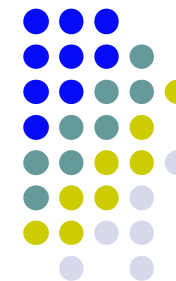




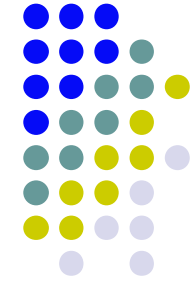
Кривая предложения отрасли с постоянными издержками в долгосрочном периоде совершенно эластична



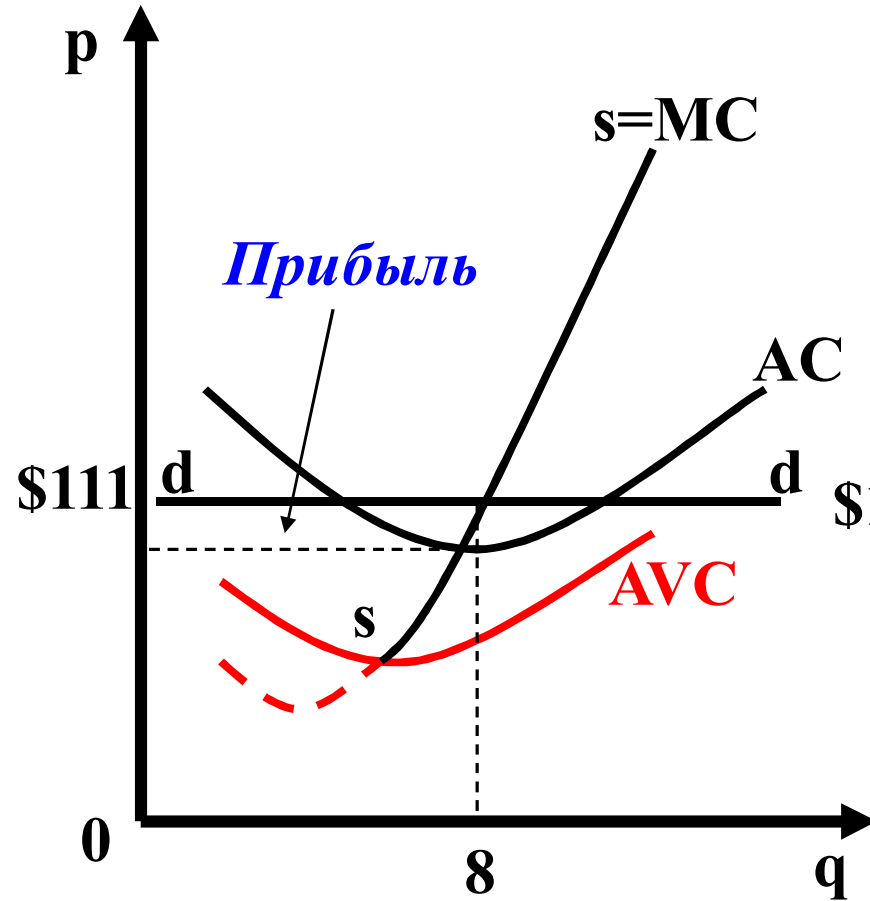
Кривая предложения отрасли с  
возрастающими издержками в долгосрочном  
периоде является восходящей



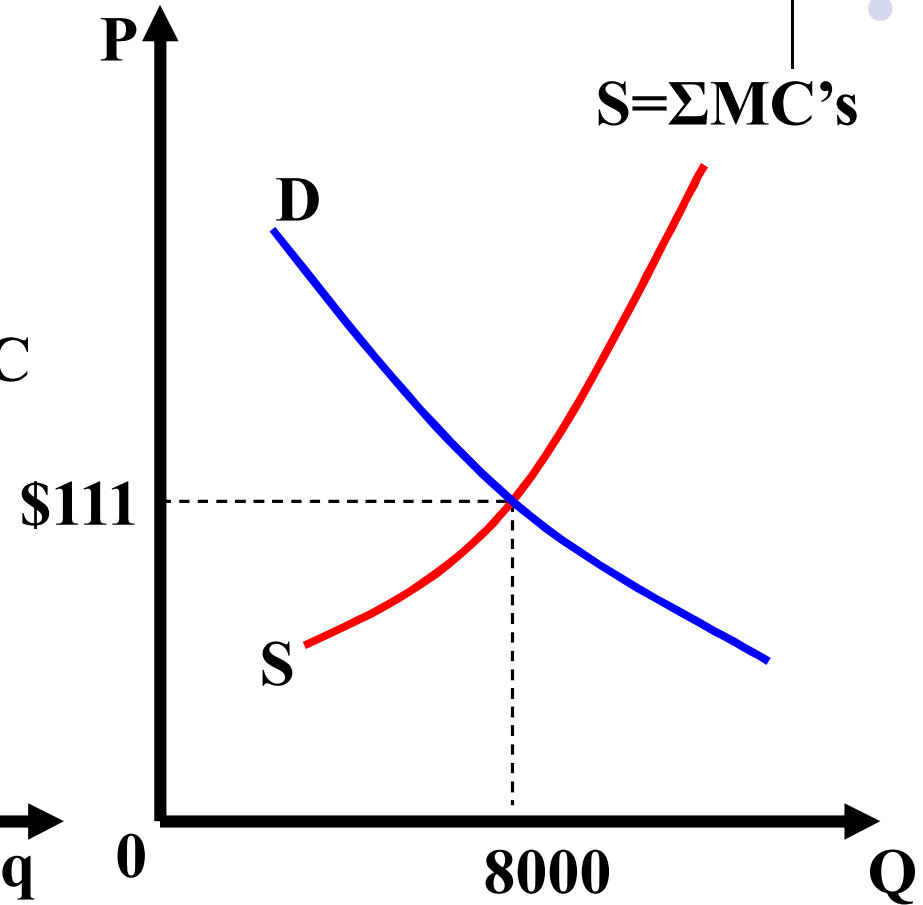
# МЕХАНИЗМ МЕЖОТРАСЛЕВОЙ КОНКУРЕНЦИИ



1\*

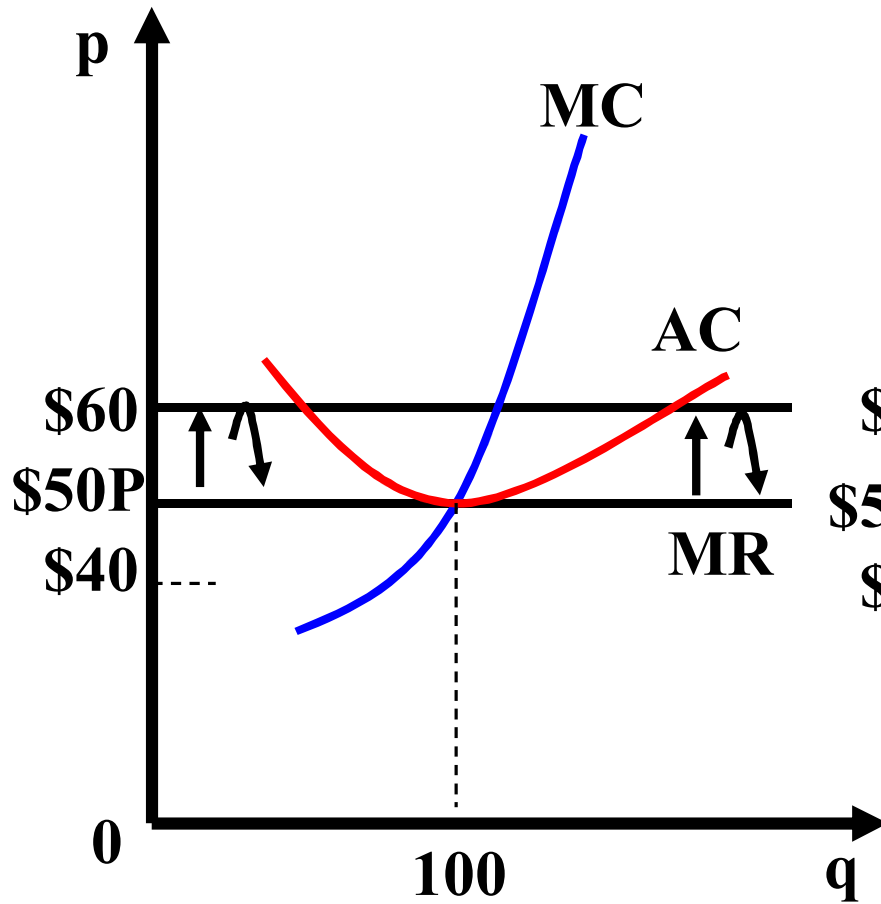
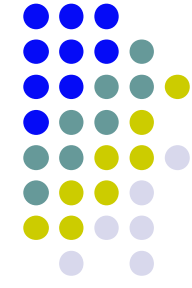


Отдельная фирма

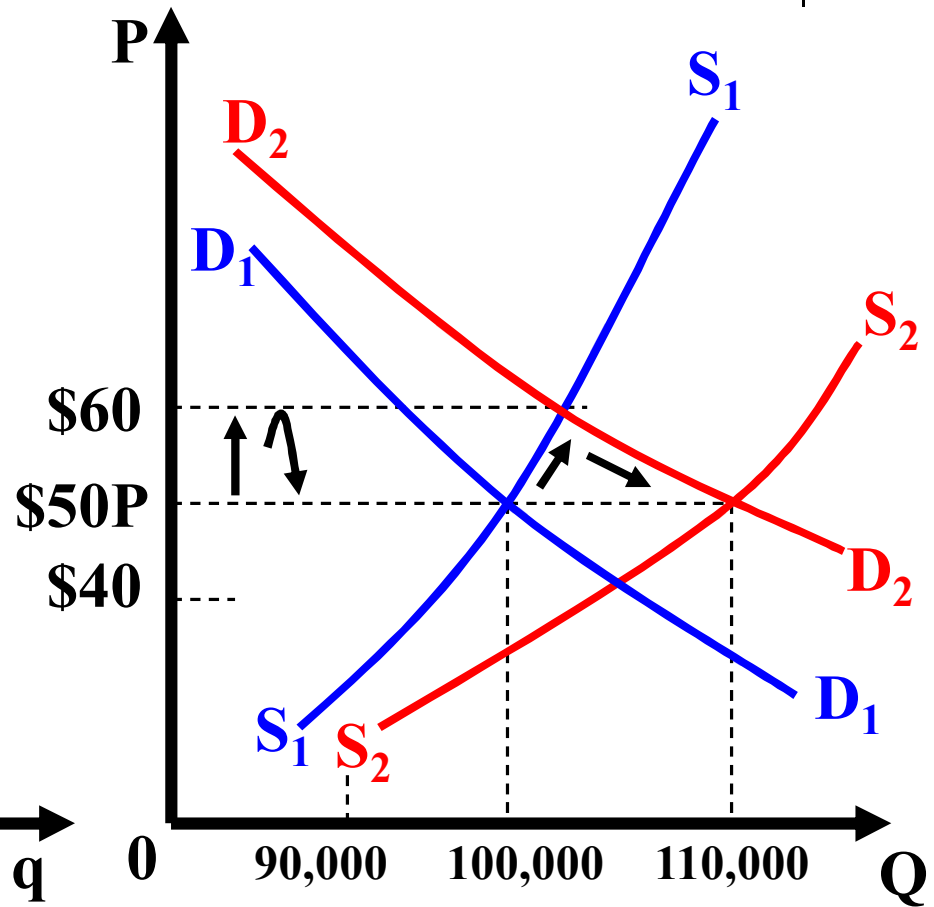


Отрасль

2\*

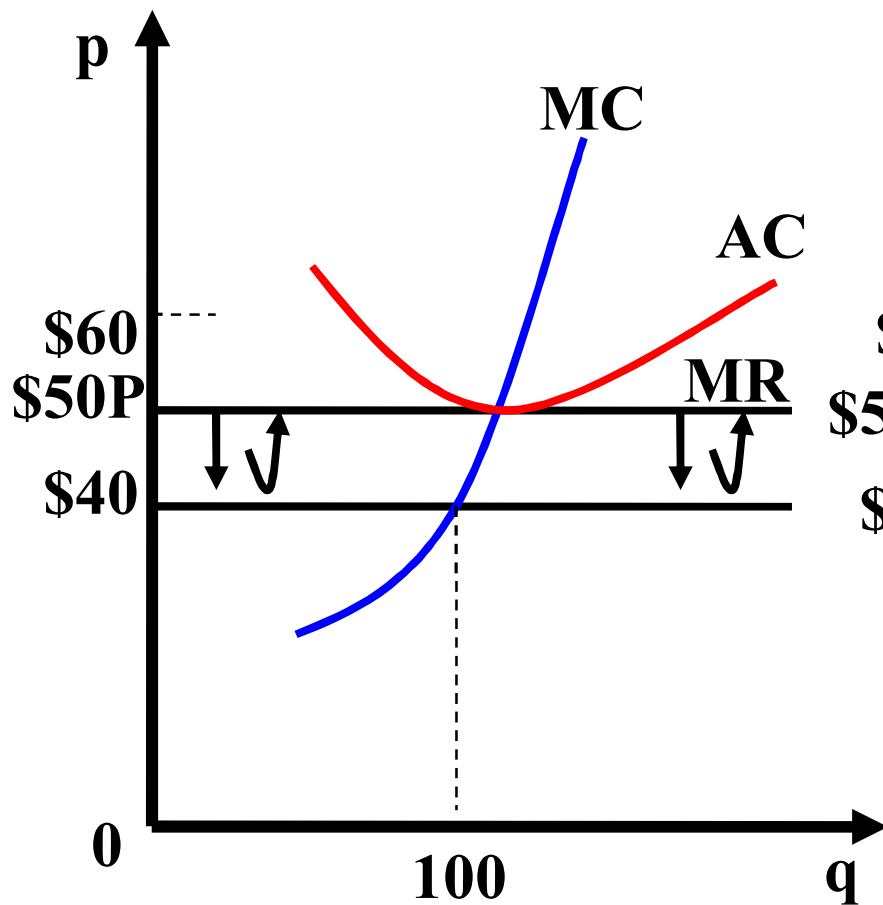
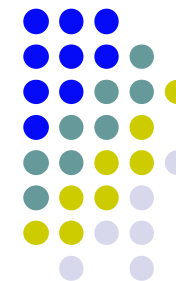


Отдельная фирма

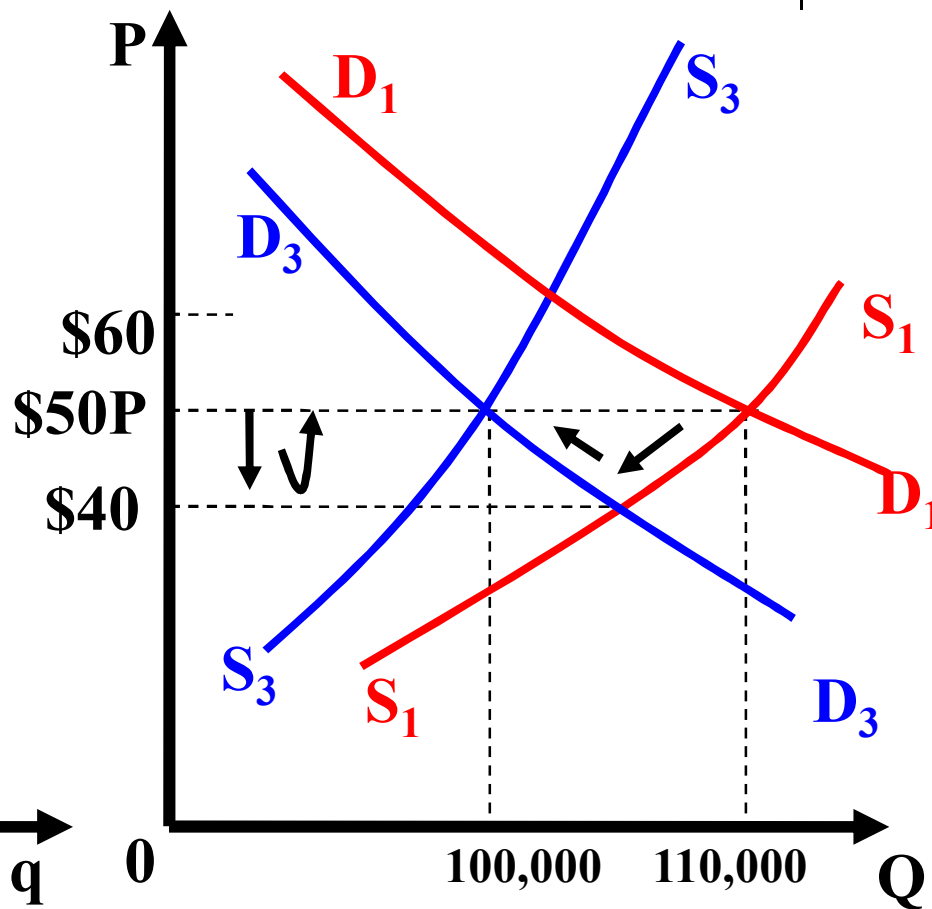


Отрасль

3\*

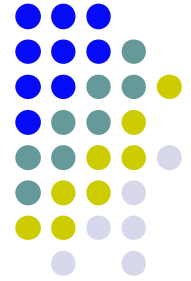


Отдельная фирма



Отрасль

# ЗАДАЧА № 1



Общие издержки фирмы:

$$TC=q^3-4q^2+10q+18$$

Определите, при каких условиях  $(P, q)$  фирма:

А) прекратит производство;

Б) будет находиться в равновесии в долгосрочном периоде.